

## e-Bildirge

Versiyon : Yakamoz 3.6.7.7 ve Genel Muhasebe 3.6.7.8

İlgili Programlar : Yakamoz ve üstü ticari paketler & Genel Muhasebe

Tarih : 02.04.2009

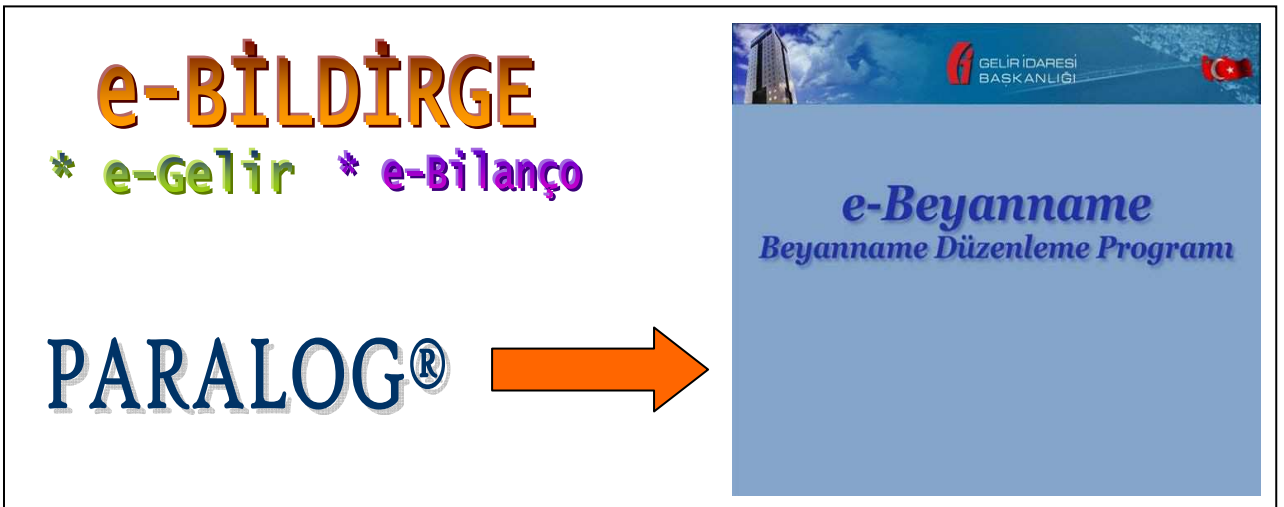
Doküman Seviyesi (1 – 5) : 3 (Tecrübeli Kullanıcı)

## GİRİŞ

Derece Yazılım tarafından geliştirilen ve içeriğinde Muhasebe modülü bulunan **PARALOG® Yakamoz** ve üstü ticari paketler ile **PARALOG® Genel Muhasebe** paketlerinde **e-Bilanço** kavramı uzun süredir desteklenmektedir. T.C. Maliye Bakanlığı Gelir İdaresi Başkanlığı tarafından hazırlanan ve internet üzerinden çeşitli beyannamelerin bildirilmesini sağlayan BDP programıyla uyumlu çalışan **PARALOG®** paketleri sık sık güncellenmektedir.

**1 Nisan 2009** tarihinde **BDP** programının yeni bir sürümü yayınlanmış ve bu sürümde yapılan değişikliklere bağlı olarak **PARALOG®** paketleri yeni sürümle uyumlu hale getirilmiştir. **PARALOG®** çözümlerini kullanan işletmelerin, e-Bilanço bildirimlerini yeni BDP programına uyarlanmış olarak çalıştırabilmeleri için güncelleme yapılması gerekmektedir. Güncelleme işlemi için yazılım destek hizmeti aldığınız Derece Yazılım İş Ortağı ile irtibat kurunuz.

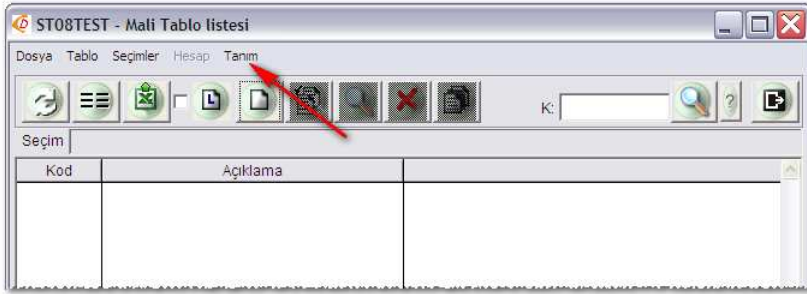
Bu yazıda **PARALOG®** paketleri içinden e-Bilanço için gerekli dosyaların nasıl oluşturulabileceği ve kısaca BDP programı içinden ilgili dosyaların yüklenmesi işlemlerine yer verilmiştir.



## HIZLI TUR

Aşağıda **PARALOG® Yakamoz Satış Sistemi** paketi kullanan işletmelerde mali tablo ve bilançoların EBYN programına gönderilebilir duruma getirilmesi mümkündür. e-Bilanço için gerekli dosyaların nasıl üretileceği görsel örneklerle açıklanmıştır. Diğer yazılımlarda da benzer menü adımları kullanılarak söz konusu işlemler uygulanır.

### e-Beyanname Gelir Tablosu (gelir.txt)



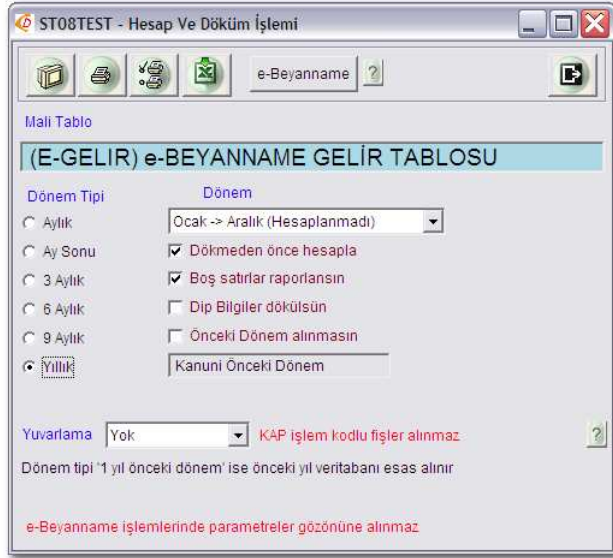
Daha önce tanımlanmamış ise **Tanım** menüsünden **Yasal Tabloları Yükle** komutu çalıştırılır.



Komut verilince aşağıdaki mali tablolar program tarafından oluşturulur.



**e-Beyanname Gelir Tablosu** seçeneği işaretlenir ve menüden **Hesap** komutu çalıştırılır.



Dönem tipi, Dönem ve ilgili diğer parametreler seçilir. Gerekli açıklamalar [?] butonunda verilmiştir.

e-Beyanname

Butonuna basılarak ilgili dosyanın oluşturulması sağlanır.

**NOT: Hazırlanan dosya program tarafından "c:\ebyn\derece" klasörü altında oluşturulan ve şirket veritabanı dosyasıyla aynı isimli alt klasöre kaydedilir.**



Bu dosya BDP programına yüklenecektir. gelir.txt dosyasının BDP programına nasıl aktarılacağı ilerleyen bölümlerde anlatılmıştır.

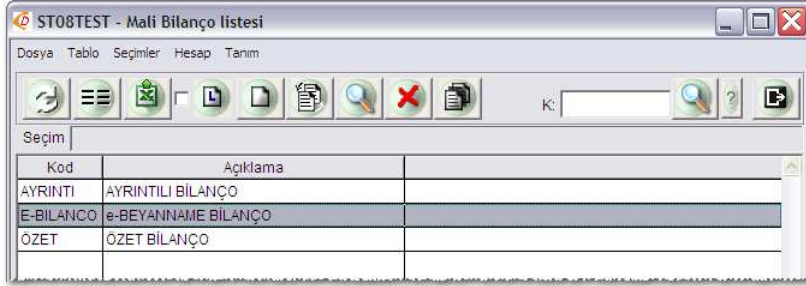
### **e-Beyanname Bilanço Tablosu (aktif.txt ve pasif.txt)**



e-Bilanço oluşturmak üzere ilgili pencereden **e-BEYANNAME BİLANÇO** komutu seçilecektir.



Tanımsız olan bilançoların oluşturulması için aşağıdaki gibi **Yasal Bİlançoları Yükle** komutu verilir.



**e-BEYANNAME BİLANÇO** satırı seçilerek **Hesap** komutu verilir.

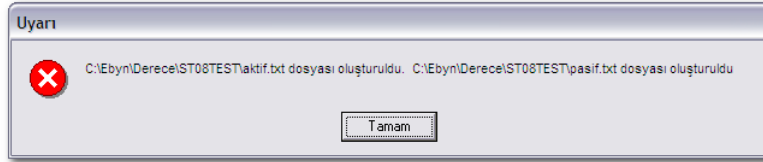


Dönem Tipi, Dönem ve ilgili diğer parametreler belirtilir. Ardından

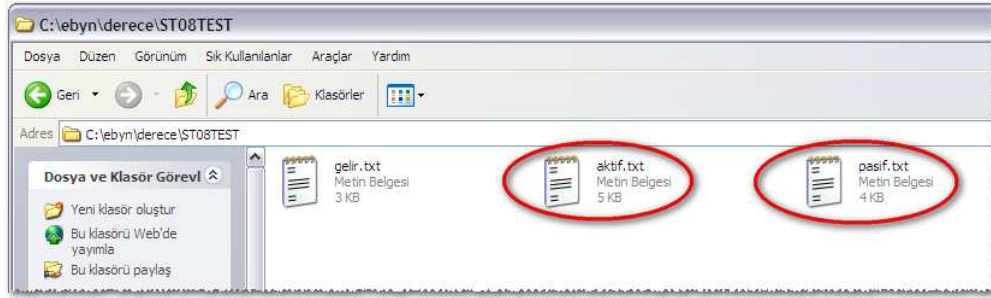
e-Beyanname

butonuna basılarak ilgili

dosyaların (**aktif.txt** ve **pasif.txt**) oluşturulması sağlanır.



**NOT:** Hazırlanan dosya program tarafından “c:\ebyn\derece” klasörü altında oluşturulan ve şirket veritabanı dosyasıyla aynı isimli alt klasöre kaydedilir.



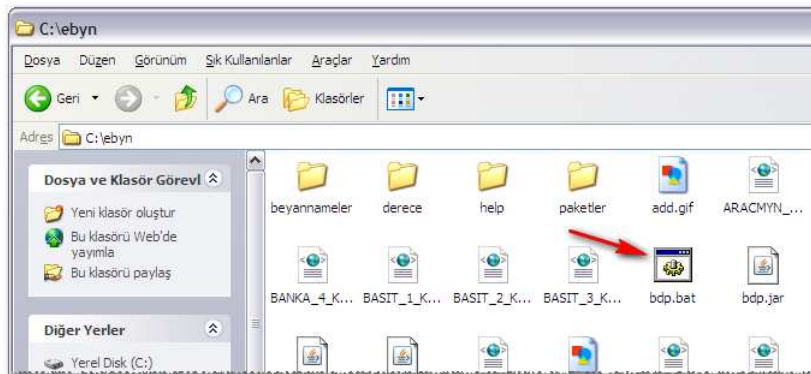
Daha önce aynı klasöre **gelir.txt** dosyası da kaydedilmişti. e-Bilanço'da kullanılacak olan **aktif.txt** ve **pasif.txt** dosyaları da bu bölüme kaydedilir.

## EBYN PROGRAMINDA YAPILACAK İŞLEMLER

### DİKKAT

Aşağıda belirtilen e-Beyanname işlemlerinin uygulanabilmesi için **BDP** programının ilgili internet sitesinden indirilerek bilgisayara kurulmuş olması gerekmektedir.

### e-Beyanname Programının Başlatılması



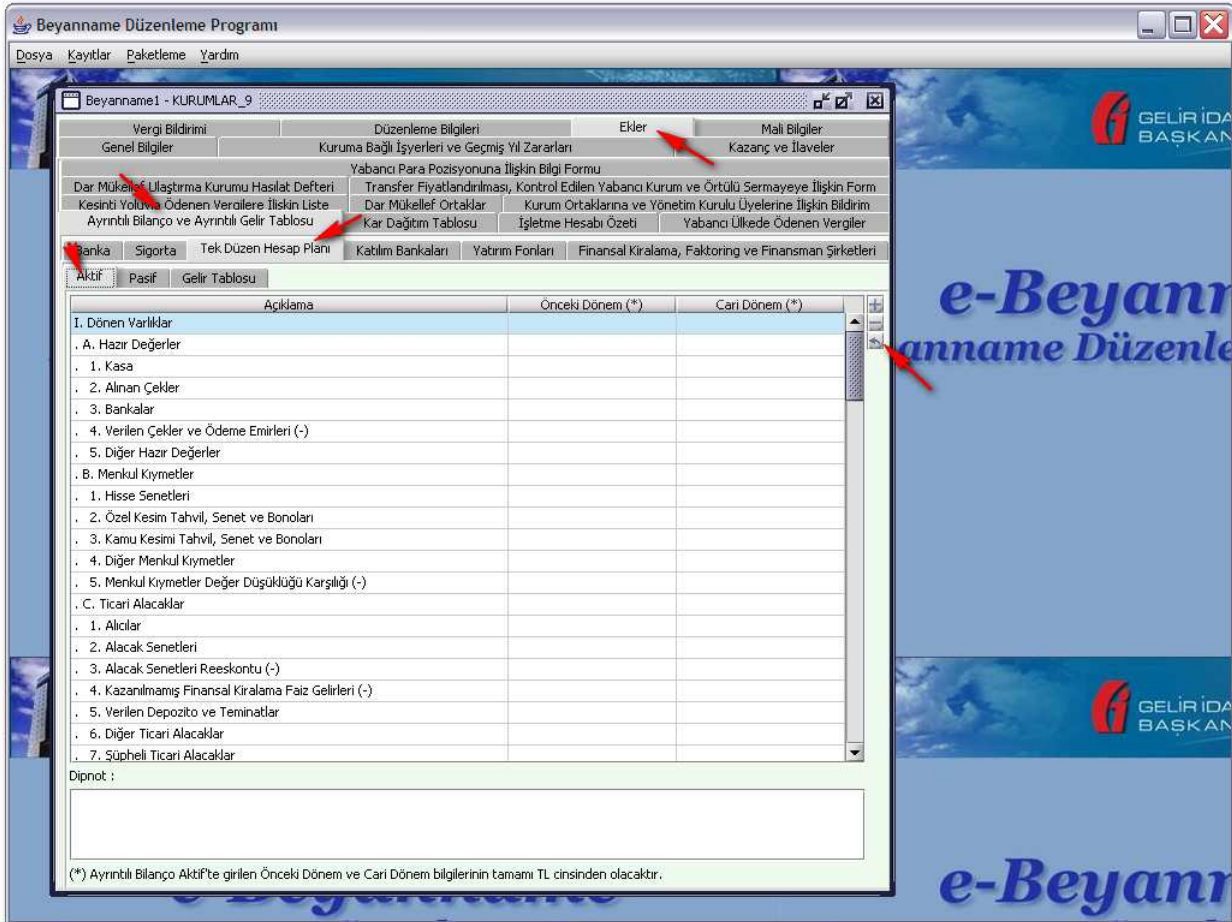
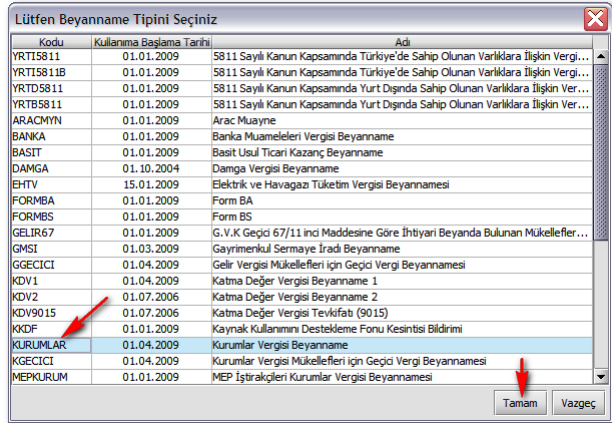
**NOT:** EBYN program kurulum paketi çalıştırıldığında BDP programı varsayılan olarak C:\ebyn klasörüne kurulur. Bu klasör altında PARALOG® tarafından oluşturulan derece alt klasörünü de görebilirsiniz.



**Dosya/Yeni** komutu verilir.

**01.04.2009** tarihinde kullanıma başlayan **KURUMLAR** kodlu satır bulunur. Eski sürümlerde farklı bir tarih olabileceği unutulmamalıdır. Kurumlar Vergisi Beyanname satırı seçildiğinde **Tamam** butonuna basılır.

Ekrana aşağıdaki gibi **KURUMLAR\_9** sürümüne ait olan beyanname ekranı gelir.



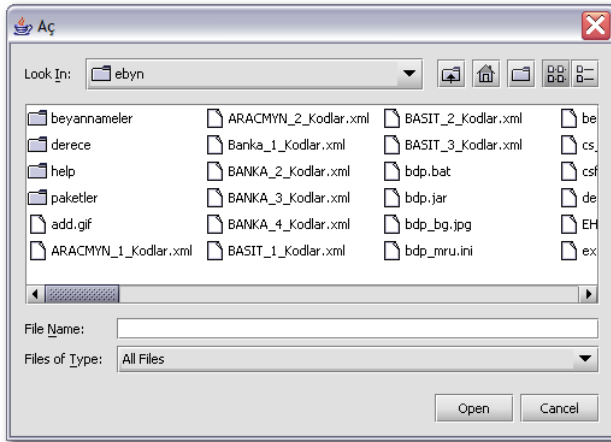
Bu ekranda şekilde gösterildiği gibi sırayla;

- Ekler
- Ayrıntılı Bilanço ve Ayrıntılı Gelir Tablosu
- Tek Düzen Hesap Planı
- Aktif

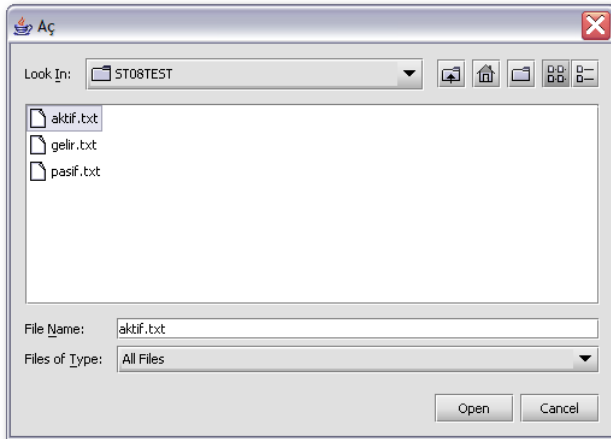
başlıkları seçilir. **PARALOG®** tarafından üretilen dosyayı yüklemek üzere ekranın sağ tarafında işaret edilen butona basılır.



Butona basıldığında aşağıdaki seçim ekranı gelecektir.



Derece klasörü içindeki şirket klasöründen **aktif.txt** dosyası açılır.



Dosyadan okunan bilgiler aşağıdaki gibi ekrana gelecektir.

Beyanname Düzenleme Programı

Dosya Kayıtlar Paketleme Yardım

Beyanname1 - KURUMLAR\_9

Genel Bilgiler Kuruma Bağlı İşyerleri ve Geçmiş Yıl Zararları Eklere Mali Bilgiler

Dar Mükellef Ulaştırma Kurumu Hasılat Defteri Yabancı Para Pozisyonuna İlişkin Bilgi Formu

Kesintili Yoluyla Ödenen Verilere İlişkin Liste Dar Mükellef Ortaklar Kurum Ortaklarına ve Yönetim Kurulu Üyelerine İlişkin Bildirim

Ayrıntılı Bilanço ve Ayrıntılı Gelir Tablosu Kar Dağıtım Tablosu İşletme Hesabı Özeti Yabancı Ülkede Ödenen Vergiler

Banka Sigorta Tek Düzen Hesap Planı Katılım Bankaları Yatırım Fonları Finansal Kiralama, Faktoring ve Finansman Şirketleri

Aktif Pasif Gelir Tablosu

Açıklama	Önceki Dönem (*)	Cari Dönem (*)
. 7. Birikmiş Amortismanlar (-)	0	0
. 8. Verilen Avanslar	0	0
. F. Özel Tükenmeye Tabi Varlıklar	0,00	0,00
. 1. Arama Giderleri	0	0
. 2. Hazırlık ve Geliştirme Giderleri	0	0
. 3. Diğer Özel Tükenmeye Tabi Varlıklar	0	0
. 4. Birikmiş Tükenme Payları (-)	0	0
. 5. Verilen Avanslar	0	0
. G. Gelecek Yıllara Ait Giderler ve Gelir Tahakkukları	0,00	0,00
. 1. Gelecek Yıllara Ait Giderler	0	0
. 2. Gelir Tahakkukları	0	0
. H. Diğer Duran Varlıklar	0,00	0,00
. 1. Gelecek Yıllarda İndirilecek KDV	0	0
. 2. Diğer KDV	0	0
. 3. Gelecek Yıllar İhtiyacı Stoklar	0	0
. 4. Elden Çıkarılacak Stoklar ve Maddi Duran Varlıklar	0	0
. 5. Peşin Ödenen Vergiler ve Fonlar	0	0
. 6. Diğer Çeşitli Duran Varlıklar	0	0
. 7. Stok Değer Düşüklüğü Karşılığı (-)	0	0
. 8. Birikmiş Amortismanlar (-)	0	0
<b>AKTİF TOPLAMI</b>	<b>0,00</b>	<b>2.072,08</b>

Dipnot :

(\*) Ayrıntılı Bilanço Aktif'te girilen Önceki Dönem ve Cari Dönem bilgilerinin tamamı TL cinsinden olacaktır.

e-Beyanname Düzenleme

GELİR İDARE BAŞKANLIĞI

e-Beyanname

Yukarıda gösterilen işlemler, **Pasif** ve **Gelir Tablosu** başlıkları için tekrarlanır. ([pasif.txt](#) ve [gelir.txt](#) dosyaları da ilgili başlıklara ayrıca yüklenir.)

Bilgiler kontrol edilerek e-bildirge gönderme işlemi tamamlanır.

#### UYARI

e-Bildirge'de (e-Bilanço, e-Gelir) yer alan bilgilerin doğruluğundan **KULLANICI SORUMLUDUR**. Gerekliyse **PARALOG®** paketine dönüş yaparak yanlış olan verilerin kaynağı tespit edilmeli ve gerekli düzeltmeler yapıldıktan sonra bu dokümanda verilen adımlar tekrarlanmalıdır.

DERECE YAZILIM HİZMETLERİ TİCARET A.Ş.  
(Nisan 2009)