

DERECE KURULUM

Versiyon : 1.0.6.x

İlgili Programlar : DerYonetici

Tarih : 10.02.2009

Doküman Seviyesi (1 – 5) : 5 (Sistem Yöneticisi)

GİRİŞ

Bu dokümanda DerYonetici programının server, client ve yerel kurulumlarına ilişkin bilgi verilmektedir.

ÖN BİLGİLER

Aşağıdaki dosyalar kurulum sırasında gereklidir. İlgili dosyaları Derece Yazılım'dan temin ediniz veya ftp sitesinden indiriniz.

HIZLI TUR

Yerel Kurulum

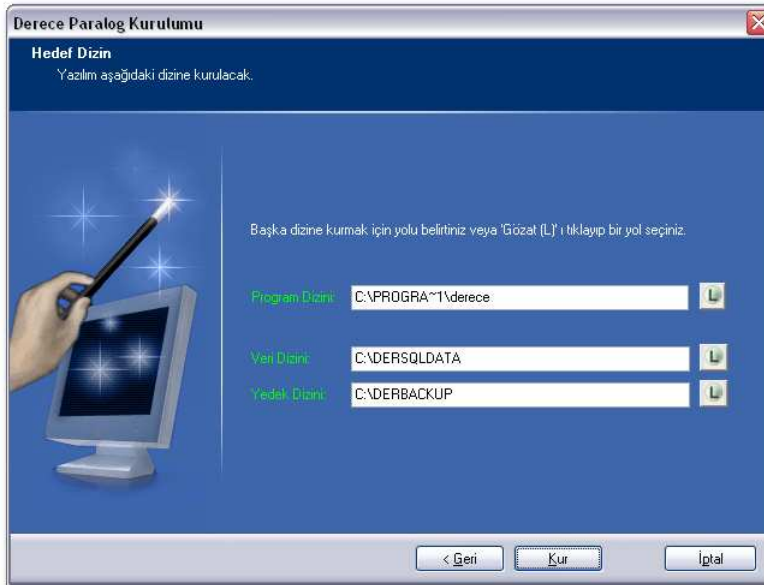
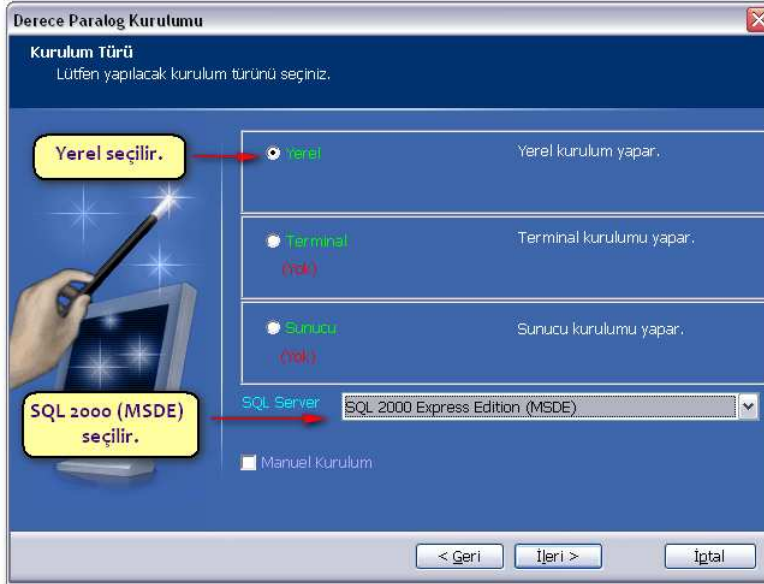
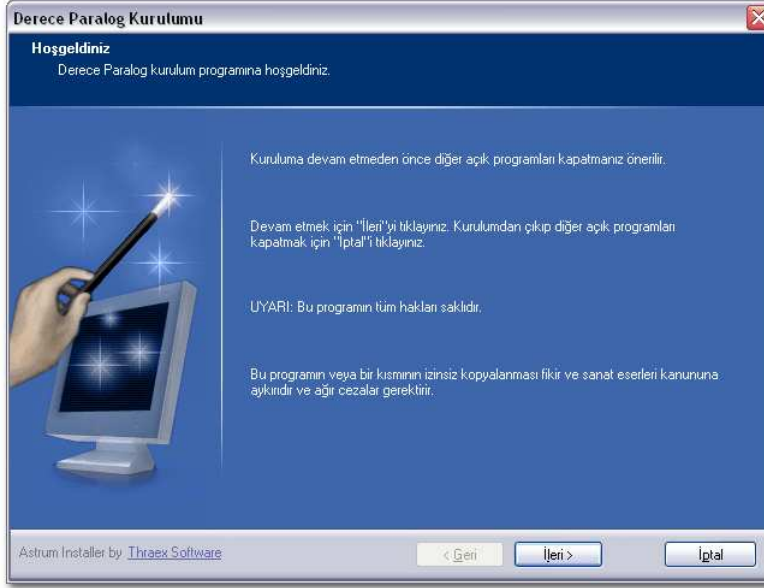
Yerel kurulum için gerekli dosyalar

- Derecekur.exe (Derece kurulumunu başlatır. Diğer tüm paketlerin kurulumunu yapar)
- Dereceyerelkur.exe (Sadece yerel kurulum için)
- Deryonetickur.exe (DerYonetici kurulum dosyası)
- Derecedllkur.exe (Derece DLL kütüphane dosyaları)
- Dotnetfx35.exe (Microsoft .NET 3.5 versiyonu)
- Sqlserver2xxx.exe (2000 veya 2005 versiyonunu)
- WindowsInstaller-KB893803-v2-x86.exe (.msi dosyaları açamayan sistemler için)
- CSqIPwdChange.zip (SQL şifresini değiştirmek için)
- CSqIVTTopluAttach.zip (Daha önceki veritabanı dosyalarını attach etmek için)

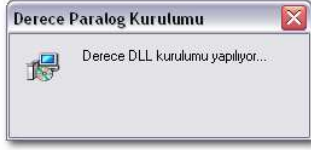
NOT: Tam kurulum yapabilmek için yukarıda belirtilen dosyalar gereklidir. SQL şifre değişikliği yapılması gerekmeyecekse ve toplu attach işlemine gerek yoksa son iki dosya alınmayabilir.

NOT: Sistemde daha önce SQL 2000 veya 2005 versiyonu kurulu ise ve Derece programlarının güncellemesi yapılacak ise SQLSERVER2xxx.exe dosyasına ihtiyaç yoktur.

Administrator yetkisine sahip kullanıcı ile oturum açılır. Kurulum işlemi Derecekur.exe paketinin çalıştırılmasıyla başlar.



(İlgili program klasörleri kuruluş sırasında otomatik olarak oluşturulacaktır.)



Kuruluş tamamlandığında aşağıdaki parametre ayarlamaları ekrana gelir.



Ana sistem

SQL Server 2000 için Anasistem: **(local)**

2005 için Ana Sistem: **.\SQLEXPRESS**

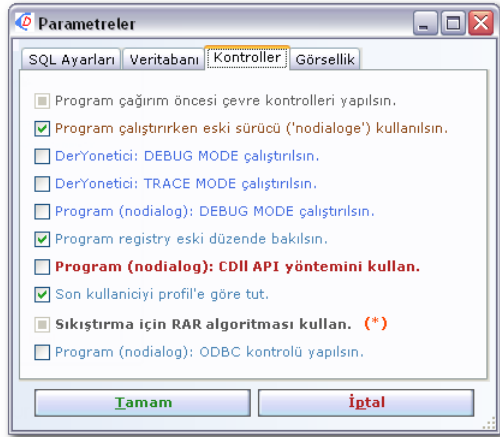
SQL kullanıcı adı ve parola girilir. (Zorunlu olmadıkça varsayılan değerlerin korunması önerilir.)

Bağlantı Zaman Aşımı: 10 Sn. (Yavaş sistemlerde artırılabilir.)

Bağlantı Türü: [NATIVE, 0] seçilir. (Hızlı erişim seçeneği)
[OLEDB, 1] (Daha yavaş çalışır. Ama erişim sorununu giderir.)



Varsayılan değerler korunur.

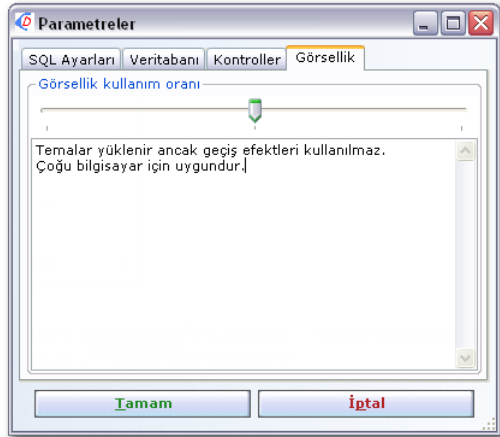


“Program çalışırken eski sürücü (“nodialoge”) kullanılsın.” Seçeneği işaretlenir.

“Program registry eski düzende bakılsın.” Seçeneği işaretlenir.

TRACE MODE, DEBUG MODE seçenekleri DerYonetici ve diğer programların izlenmesi ve hata ayıklama modunda çalıştırılması amacıyla programcılar için geliştirilmiştir. CDII API yöntemi de dahil olmak üzere normal kullanıcılar için işaretlenmez.

ODBC kontrolü yapılınsın seçeneği ODBC üzerinden veritabanı bağlantısı kullanılacaksa işaretlenir. SQL Server'ın yerel olarak kurulduğu sistemler için gerekli değildir.



Görsellik sekmesindeki sürgü, çalışan sistemin performansına göre başa, ortaya veya sona getirilir. (Yavaş sistemler için başa alınması önerilir.)

Tamam butonuna basıldığında kurulum sona erer.

NOT: Yukarıda örnekleri verilen parametre ayarları daha sonra yapılacaksa Başlat/Programlar/Derece/DerYonetici (Bağlantı Ayarları) programı çalıştırılır.

Bu aşamadan sonra Derece **PARALOG®** paketlerinin kurulumuna geçilir.

Örneğin Yakamoz paketi kurulumu için DerParYakamoz.3.6.x.x.exe kuruluş dosyası edinilerek sisteme yüklenir.

DerParYakamoz ve diğer kurulum paketlerinin herhangi bir parametresi bulunmamaktadır.

DERECE YAZILIM HİZMETLERİ TİCARET A.Ş.
(Şubat 2009)