

## BANKA TEMİNAT MEKTUPLARI

Versiyon : 3.6.6.x

İlgili Programlar : Yakamoz ve Üstü Ticari Paketler

Tarih : 26.01.2009

Doküman Seviyesi (1 – 5) : 3 (Tecrübeli Kullanıcı)

### GİRİŞ

Teminat mektubu, bankadan alınarak ilgili cari hesaba verilen ve kurulacak ticari ilişkiden kaynaklanacak zararların karşılanacağını garantilemek üzere kullanılan bir belgedir. Tek başına bir borç ya da alacak niteliği taşımayan bu belge karşılığında bankaya belli süreler için masraf ödenir ve işletmeler, teminat mektuplarından kaynaklanan bu masrafları da takip etmek ister.

Bu tür hizmet tahakkukları, Banka-Hizmet adından da girilebilir. Ancak raporlama ve hangi teminat mektubu için ne kadar masraf yapıldığını belirleyebilmek amacıyla banka modülü altındaki teminat mektupları adımları kullanılır. Yazıda teminat mektubu konusu detaylı biçimde incelenmiştir.

### ÖN BİLGİLER

Ücretsiz olan bu modül Banka Parametreleri kısmından açılabilir.

**Teminat mektup işlemleri adımları kullanılarak aşağıdaki işlemler yapılabilir:**

- Teminat mektubunun alınması, iade edilmesi işlemleri takip edilir.
- Mektup alımı sırasındaki veya sonraki dönemlere ait masraf işlemleri takip edilir.
- Bekleyen mektuplar için analiz alınır. (Hangi şubeden, hangi tip (kesin/geçici/avans), hangi vade, hangi bedel ile alınan mektup kime verildi)
- Mektup Masrafları analizi alınır. (hangi şubeden alınan hangi mektup için dönemler bazında ne kadar masraf yapıldı, kime verilen mektuplarda ne kadar masraf oluştu vs)
- Mektup hareketleri irdelenir. (hangi şubeye ait mektuplar ne zaman alındı, ne zaman iade edildi vs)
- Teminat mektup hesabı için limit verilir. Banka analizinde teminat mektup hesaplarının limiti, hangi tip (kesin/geçici/avans) için ne kadar kullanıldığı, ne kadar daha kullanılabileceği vs raporlanır.
- Takip no kullanımı varsa mektup alımında takip no verilir. Sonraki her işlemin bu takip numarasına göre yapıldığı varsayılır.
- Teminat Mektup raporlarında Takip no kullanılır. (Hangi projeler için hangi şubelerden ne kadar mektup alındı vs)
- Anılan işlemler tümüyle muhasebeleşir. Bu amaçla cari tanımında Teminat mektup hesabı, Banka hesap tanımında Teminat mektup hesabı, Banka masrafları hesabı, masrafların karşılanacağı mevduat hesabı belirtilir.

## Banka Teminat Mektubu Kaydının İşlenmesi

ST09DERECE - Teminat Mektup Fişi

Dosya Cari

Şube <Merkez Şube>

No 1

Tarih 26.01.2009 Pazartesi Açıklama

|     | Hesap Kod | Hesap Adı                     | Takip No | Belge Tipi | Belge No | Bedel    | Masraf | Vade       | Lehdar | Ünvan  | Açıklama    |
|-----|-----------|-------------------------------|----------|------------|----------|----------|--------|------------|--------|--------|-------------|
| Top |           |                               |          |            |          | 8.200,00 |        |            |        |        |             |
| 1   | ZB050     | ZİRAAT BANKASI TEMİNAT HESABI | 001      | Kesin      | ZBTM01   | 5.000,00 | 150,00 | 28.02.2009 | 003    | CARI 3 | abc projesi |
| 2   | ZB050     | ZİRAAT BANKASI TEMİNAT HESABI | 001      | Geçici     | ZBTM02   | 3.200,00 | 120,00 | 31.01.2009 | 003    | CARI 3 | xyz ihalesi |

Yukarıdaki resimde görülen ZB050 kodlu hesap; Ziraat Bankası'nda açılmış olan bir teminat mektubu hesabıdır. Teminat mektubu uygulamalarına geçildiği sürümden itibaren (3.6.6.34) banka hesap tanımlamalarına yeni bir hesap tipi olarak **"Teminat Mektubu"** seçeneği eklenmiştir.

Alınan teminat mektupları bankanın kredi hesabının alacağına işlenirken, teminat mektubu için ödenecek masraflar vadesiz mevduat hesabını ilgilendirir.

Seçilen müşterinin hesabında (ön muhasebe açısından) herhangi bir değişiklik oluşmaz. Ancak Genel Muhasebe tarafında o cari için açılmış olan teminat mektupları hesabına fiş olarak işlenir.

## Dönem içinde oluşan ekstra masrafların işlenmesi

ST09DERECE - Teminat Mektubu Masrafı Fiş Girişi

Dosya

Şube <Merkez Şube>

No 1

Tarih 02.02.2009 Pazartesi Açıklama

|     | Belge No | Bedel    | Vade       | Masraf | Açıklama         | Banka Hesap | Banka Hesap Adı               | Müşteri | Ünvan  |
|-----|----------|----------|------------|--------|------------------|-------------|-------------------------------|---------|--------|
| Top |          | 5.000,00 |            |        |                  |             |                               |         |        |
| 1   | ZBTM01   | 5.000,00 | 28.02.2009 | 45,00  | Ocak Ayı Masrafı | ZB050       | ZİRAAT BANKASI TEMİNAT HESABI | 003     | CARI 3 |

Alınan teminat mektuplarına ilişkin dönem içinde oluşan masrafların işlenmesi sırasında Belge No olarak teminat mektubunun numarası girilir. İlgili banka hesabı ve hangi cari hesap ile ilişkilendirilmiş olduğu otomatik olarak ekrana gelecektir. Masraf tutarı ve açıklama verilerek kaydedilir.

## Alınan mektupların bankaya iade edilmesi

Teminat mektupları lehdar'dan alınarak bankaya iadesi için **"Teminat Mektubu İadesi Fiş Girişi"** ekranı kullanılır.

ST09DERECE - Teminat Mektubu İadesi Fiş Girişi

Dosya

Şube <Merkez Şube>

No 1

Tarih 05.02.2009 Perşembe Açıklama

|     | Belge No | Bedel    | Vade       | Açıklama        | Banka Hesap | Banka Hesap Adı               | Müşteri | Ünvan  |
|-----|----------|----------|------------|-----------------|-------------|-------------------------------|---------|--------|
| Top |          |          |            |                 |             |                               |         |        |
| 1   | ZBTM01   | 5.000,00 | 28.02.2009 | Proje ertelendi | ZB050       | ZİRAAT BANKASI TEMİNAT HESABI | 003     | CARI 3 |

Belge no girildiğinde diğer bilgiler otomatik olarak ekrana gelir.

## Bekleyen Mektuplar Raporu

Bankadan alınarak ilgili cari hesaba (lehdar) verilmiş fakat henüz bankaya iade edilmemiş teminat mektuplarını verir. Alınan bu liste yılsonu devir işlemleri sırasında kullanılabilir.

| Banka Hesabı | Banka Hesap Adı          | Mektup No | Tip Adı | Tarih      | Vade       | Mektup Bedeli   |
|--------------|--------------------------|-----------|---------|------------|------------|-----------------|
| ZB050        | ZİRAAT BANKASI TEMİNAT I | ZBTM01    | Kesin   | 26.01.2009 | 28.02.2009 | 5.000,00        |
| ZB050        | ZİRAAT BANKASI TEMİNAT I | ZBTM02    | Geçici  | 26.01.2009 | 31.01.2009 | 3.200,00        |
|              |                          |           |         |            |            | <b>8.200,00</b> |

Yukarıdaki rapor tanımında değişiklik yapılarak Takip No kırılımlı olarak alındığında hangi proje için hangi teminat mektuplarının alınarak lehdarlara iletildiği dökülebilir.

Bekleyen mektuplar raporunda cari hesapla ilgili bilgilere de yer verilebilmektedir.

## Mektup Hareket Raporu

Teminat mektuplarının gördüğü hareketlere ilişkin bilgiler veren bir rapordur.

| Banka Hesap ZB050 |            | ZİRAAT BANKASI TEMİNAT HESABI |            |         |                 |                 |             |        |
|-------------------|------------|-------------------------------|------------|---------|-----------------|-----------------|-------------|--------|
| İşlem             | Tarih      | Mektup No                     | Vade       | Tip Adı | Borç Bedeli     | Alacak Bedeli   | Lehdar Kodu | Ünvan  |
|                   | 26.01.2009 | ZBTM01                        | 28.02.2009 | Kesin   |                 | 5.000,00        | 003         | CARI 3 |
|                   | 26.01.2009 | ZBTM02                        | 31.01.2009 | Geçici  |                 | 3.200,00        | 003         | CARI 3 |
|                   | 05.02.2009 | ZBTM01                        | 28.02.2009 | Kesin   | 5.000,00        |                 | 003         | CARI 3 |
|                   |            |                               |            |         | <b>5.000,00</b> | <b>8.200,00</b> |             |        |
|                   |            |                               |            |         | <b>5.000,00</b> | <b>8.200,00</b> |             |        |

Rapor örneğinde de görülebileceği gibi alınan teminat mektuplarıyla birlikte bankaya iade edilen teminat mektupları da listelenecektir. Yine bu raporda da cari hesapla ilgili daha fazla ayrıntı bilgi gösterilebilir.

## Teminat Mektupları İçin Ödenen Masraflar Raporu

Teminat mektuplarına ait masraflar diğer gider kayıtlarından farklı olarak banka menüsü altındaki Teminat Mektubu masrafı fiş girişi ile yapılmaktadır. Dolayısıyla bunların dökümü de yine aynı menü altındaki Teminat Mektubu Masrafları raporu ile alınır.

| Mektup N ZBTM01 |        | 28.02.2009                   |                  |
|-----------------|--------|------------------------------|------------------|
| ZB050           |        | ZİRAAT BANKASI TEMİNAT I-003 |                  |
| Tarih           | Fiş No | Masraf Bedeli                | Açıklama         |
| 26.01.2009      | 1      | 45,00                        | Ocak Ayı Masrafı |
| 26.01.2009      | 1      | 150,00                       |                  |
|                 |        | <b>195,00</b>                |                  |
| Mektup N ZBTM02 |        | 31.01.2009                   |                  |
| ZB050           |        | ZİRAAT BANKASI TEMİNAT I-003 |                  |
| Tarih           | Fiş No | Masraf Bedeli                | Açıklama         |
| 26.01.2009      | 1      | 120,00                       |                  |
|                 |        | <b>120,00</b>                |                  |
|                 |        | <b>315,00</b>                |                  |

Mektup bazında kırılımlı alınan bu raporda hangi teminat mektubu için toplam ne kadar masraf işlendiği ve bunlara ilişkin detaylar görülebilir.

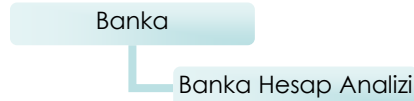
## Banka Teminat Mektuplarının Devir Olarak İşlenmesi

Daha önceden alınmış olan teminat mektupları sisteme topluca girilecek ise Banka Teminat Mektup Devirleri adımı kullanılır.

Devir olarak girilecek teminat mektuplarında seçilecek ilgili banka hesaplarının işyeri banka hesaplarına etkisi yoktur.

### BANKA HESAP ANALİZİ

Teminat mektupları da diğer banka hesap işlemleri ile birlikte analiz edilerek toplu bir rapor almak üzere;



raporu çalıştırılır.

**NOT: Banka hesap analizi raporunda gösterilen tutarlar kuruluş hanesi yuvarlanmış olarak ekrana gelecektir.**

| TL Hesapları                         |                          |                |                   |                  |             |              |            |          |
|--------------------------------------|--------------------------|----------------|-------------------|------------------|-------------|--------------|------------|----------|
| ** MEVDUAT HESAPLARI **              |                          |                |                   |                  |             |              |            |          |
| Hesap Kodu                           | Hesap Adı                | Nakit          | Tahsildeki Çek    | Tahsildeki Senet | Ç/S Vade    | Borç Çek (-) | POS Bedeli | POS Vade |
| ZB050                                | ZİRAAT BANKASI TEMİNAT I | -315           | 0                 | 0                |             | 0            | 0          | 0        |
|                                      |                          | -315           | 0                 | 0                |             | 0            | 0          | 0        |
| ** TEMİNAT MEKTUP KREDİ HESAPLARI ** |                          |                |                   |                  |             |              |            |          |
| Hesap Kodu                           | Hesap Adı                | Teminat Limiti | Top.Kullanılan(-) | Kullanılabilir   | Kullan.Vade |              |            |          |
| ZB050                                | ZİRAAT BANKASI TEMİNAT I | 100.000        | 8.200             | 91.800           | 17.02.2009  |              |            |          |
|                                      |                          | 100.000        | 8.200             | 91.800           |             |              |            |          |

Raporda "Teminat Mektuplarında Kesin/Geçici/Avans ayırımı göster" kutucuğu işaretlenerek Teminat mektupları için tipe göre detaylı analiz alınabilir.

| Teminat Mektuplarında Kesin/Geçici/Avans ayırımı göster |                          |                |                |                  |              |                   |                |             |
|---|--------------------------|----------------|----------------|------------------|--------------|-------------------|----------------|-------------|
| TL Hesapları  |                          |                |                |                  |              |                   |                |             |
| ** MEVDUAT HESAPLARI **                                 |                          |                |                |                  |              |                   |                |             |
| Hesap Kodu  | Hesap Adı                | Nakit          | Tahsildeki Çek | Tahsildeki Senet | Ç/S Vade     | Borç Çek (-)      | POS Bedeli     | POS Vade    |
| ZB050   | ZİRAAT BANKASI TEMİNAT I | -315           | 0              | 0                |              | 0                 | 0              | 0           |
|   |                          | -315           | 0              | 0                |              | 0                 | 0              | 0           |
| ** TEMİNAT MEKTUP KREDİ HESAPLARI **                    |                          |                |                |                  |              |                   |                |             |
| Hesap Kodu  | Hesap Adı                | Teminat Limiti | Kesin Kul(-)   | Geçici Kul(-)    | Avans Kul(-) | Top.Kullanılan(-) | Kullanılabilir | Kullan.Vade |
| ZB050   | ZİRAAT BANKASI TEMİNAT I | 100.000        | 5.000          | 3.200            | 0            | 8.200             | 91.800         | 17.02.2009  |
|   |                          | 100.000        | 5.000          | 3.200            | 0            | 8.200             | 91.800         |             |

Analiz sonuçlarına göre teminat limitinin ne kadar olduğu ile Kesin/Geçici/Avans tipli kullanılan miktarlar düşüldükten sonra kalan limit de gösterilecektir.

**NOT: Yukarıda ekran örnekleri verilen raporlar sayfa düzenlemesi yapılmış olarak ön izleme biçiminde alınabileceği gibi Excel'e de aktarılabilir.**

## Raporlar Hakkında

Teminat mektupları belli bir süre sonunda geri alınmak üzere lehbara verilir. Bu nedenle ödenmesi gereken türde bir belge değildir.

Aynı anda birden çok teminat mektubu alınabilir ve bunlar farklı döviz tiplerinde de olabilir. İlgili raporlar teminat mektuplarına ait hareketleri ve analizleri farklı döviz tipleri altında gruplayarak gösterecektir.

## Banka Hesap Tanımlamaları Yapılırken

Banka hesap tanımlama ekranında, muhasebe entegrasyonu sırasında kullanılacak olan ve hesap kodlarının girilebileceği sahalara bulunmaktadır.

Aşağıda ilgili vadesiz mevduat hesabı için kullanılacak muhasebe hesap kodları verilmiştir.

| Hesap Tipi                | Muhasebe Hesap | Hesap Adı                 |
|---------------------------|----------------|---------------------------|
| Mevduat hesabı (102)      | 102 ZB 050     | Mevduat hesabı (102)      |
| Tem. Mektup Kredi Hesabı  | 910 ZB 050     | Tem. Mektup Kredi Hesabı  |
| Kredi Masraf Hesabı (770) | 770 ZB 050     | Kredi Masraf Hesabı (770) |

**NOT:** Entegrasyon işlemi sırasında ilgili banka hesabı için henüz tanımlanmamış hesap kodları tespit edilirse program tarafından ekranda uyarı görüntülenir ve kullanıcıya tanımlama işlemi için uygun bir pencere sağlanır. Değerler girilerek entegrasyon işlemine kalınan yerden devam edilebilecektir.

## Banka Hesap Kartı

| Tarih      | No | İşlem                 | Borç     | Alacak   | Bakiye    | Açıklama                       | Referans | Referans Adı |
|------------|----|-----------------------|----------|----------|-----------|--------------------------------|----------|--------------|
| 26/01/2009 | 1  | Teminat Mektup Alımı  |          | 5.000,00 | -5.000,00 | Mektup: ZBTM01                 | 003      | CARİ 3       |
| 26/01/2009 | 2  | Teminat Mektup Alımı  |          | 3.200,00 | -8.200,00 | Mektup: ZBTM02                 | 003      | CARİ 3       |
| 05/02/2009 | 3  | Teminat Mektup İadesi | 5.000,00 |          | -3.200,00 | Mektup: ZBTM01 Proje ertelendi | 003      | CARİ 3       |

Banka hesap kartında teminat hesabının kodu verilir ve **“Teminat Hesap Kartı”** tipi seçilerek işlem başlatılırsa ekran örneğinde de görüldüğü gibi alınan ve iade edilen teminat mektuplarının dökümü ve son bakiye gösterilecektir.

**ST09DERECE - Banka Hesap Kartı**

Hesap Tipi: Vadesiz Mevduat

Banka Hesap: ZB050 ZİRAAT BANKASI TEMİNAT HESABI

Tarih: [ ] - [ ] - [ ]

|               | Borç       | Alacak |
|---------------|------------|--------|
| <b>Toplam</b> | 250.000,00 | 315,00 |
| <b>Bakiye</b> | 249.685,00 | 0,00   |

| No | Tarih      | İşlem                    | Borç       | Alacak | Bakiye     | Açıklama                        | Referans | Referans Adı |
|----|------------|--------------------------|------------|--------|------------|---------------------------------|----------|--------------|
| 1  | 01/01/2009 | 1 Bankaya Yatan          | 250.000,00 |        | 250.000,00 | banka nakit yatan               | 100      | MERKEZ       |
| 2  | 26/01/2009 | 1 Tem.Mektup İlk Masrafı |            | 150,00 | 249.850,00 | Mektup: ZBTM01                  | 003      | CARI 3       |
| 3  | 26/01/2009 | 1 Tem.Mektup İlk Masrafı |            | 120,00 | 249.730,00 | Mektup: ZBTM02                  | 003      | CARI 3       |
| 4  | 02/02/2009 | 1 Tem.Mektup Dönem M...  |            | 45,00  | 249.685,00 | Mektup: ZBTM01 Ocak Ayı Masrafı |          |              |

Hesap tipi olarak **"Vadesiz Mevduat"** seçilerek başlatıldığında bu kez ilgili vadesiz mevduat hesabına yatan ve bu hesaptan çekilen tutarlara ilişkin detaylar gösterilir. Burada alacak kaydı bölümleri incelenirse teminat mektupları için yapılan ilk ve dönem içi masraflar görülebilir.

### Teminat Mektuplarını Muhasebeleştirme

**ST09DERECE - Teminat Mektup Fişi Listesi**

Dosya Fiş

26.01.2009 Pazartesi Tarih: 26.01.2009 -> Sona

| Fiş | Tarih      | Seri | No | Devre Dışı | Kontrol | Şube | Muh.Fiş | Açıklama |
|-----|------------|------|----|------------|---------|------|---------|----------|
| 1   | 26.01.2009 | Pzt  | 1  |            |         |      |         |          |

**Teminat mektuplarını muhasebeleştir.**

| Banka Hesap | Banka Hesap Adı               | Mektup No | Bedel    | Vade       |
|-------------|-------------------------------|-----------|----------|------------|
| 1 ZB050     | ZİRAAT BANKASI TEMİNAT HESABI | ZBTM01    | 5.000,00 | 28.02.2009 |
| 2 ZB050     | ZİRAAT BANKASI TEMİNAT HESABI | ZBTM02    | 3.200,00 | 31.01.2009 |

**ST09DERECE - Muhasebeleştirme İşlemi**

Entegre edilen fişleri yazdır

Seçilen: 1 adet Teminat Mektup Fişi

için entegrasyon yapılacaktır

İşlem başlatıldığında eğer henüz tanımlanmamış hesaplar var ise program tarafından tespit edilir ve kullanıcı uyarılarak tanımsız hesapların tanımlanması sağlanır.

**Uyarı**

'Cariler' için 1 adet kodun 'Teminat Mektup Hesabında' sorun vardır. 'Cariler' için bu kodların muhasebe hesap kod tanımlarına girilsin mi (Aksinde hatalı kodlar sadece gösterilecektir)?

Bu uyarı, ilgili cari hesabın tanımında teminat mektupları hesabının tanımlı olmadığını belirtmektedir. Evet butonuna basılarak eksik olan hesap kodları tanımlanabilir.

(Bu soruya evet cevabı verildiğinde kullanıcının doldurabilmesi için ilgili cari hesaba ait teminat mektubu hesap kodunun girilebileceği bir ekran açılacaktır.)

Entegrasyon işlemi tamamlandığında ilgili muhasebe fişleri program tarafından oluşturulur ve aşağıdaki gibi özet bir rapor gösterilir.

| Mahsup                   |                               |          |                              |       |           |                 |                 |                 |
|--------------------------|-------------------------------|----------|------------------------------|-------|-----------|-----------------|-----------------|-----------------|
| İşlem                    | (BNK)                         |          |                              |       | No        | 1               |                 |                 |
| Banka Hesap Entegrasyonu |                               |          |                              |       |           |                 |                 |                 |
| Hesap Kodu               | Hesap Adı                     | Belge No | Açıklama                     | Tarih | İçerik    | Borç            | Pazartesi       |                 |
|                          |                               |          |                              |       |           | Alacak          |                 |                 |
| <b>900</b>               | <b>BORÇLU HAZIM HESAPLAI</b>  |          |                              |       |           | <b>8.200,00</b> |                 |                 |
| 900 320 003              | CARİ 3                        | 1        | Teminat Mektup Alımı, ZİRAA  |       | 8.200,00  |                 |                 |                 |
| <b>910</b>               | <b>ALACAKLI HAZIM HESAPL</b>  |          |                              |       |           |                 |                 | <b>8.200,00</b> |
| 910 ZB 050               | Tem. Mektup Kredi Hesabı      | 1        | Teminat Mektup Alımı, CARİ 3 |       | -8.200,00 |                 |                 |                 |
| <b>770</b>               | <b>GENEL YÖNETİM GİDERLER</b> |          |                              |       |           | <b>270,00</b>   |                 |                 |
| 770 ZB 050               | Kredi Masraf Hesabı (770)     | 1        | Tem. Mektup Masrafı          |       | 270,00    |                 |                 |                 |
| <b>102</b>               | <b>BAHKALAR</b>               |          |                              |       |           |                 |                 | <b>270,00</b>   |
| 102 ZB 050               | Mevduat hesabı (102)          | 1        | Tem. Mektup Masrafı          |       | -270,00   |                 |                 |                 |
|                          |                               |          |                              |       |           | <b>8.470,00</b> | <b>8.470,00</b> |                 |

Bankadan alınarak lehdara verilen teminat mektupları 900'lü hesaplar altında gösterilir. Teminat mektubu için yapılan masraflar ise bankadaki vadesiz mevduat hesabını alacaklandırır ve karşılığında Genel Yönetim Giderleri hesabı borçlanmış olur.

Hangi hesapların borçlandırılacağı ve hangilerinin alacaklı olacağı hususunda farklı kodlamalar ve yaklaşımlar uygulanabilir. Yukarıda seçilmiş olan hesap kodları bir zorunluluk değildir! Entegrasyon sonuçlarını gösterebilmek için seçilmişlerdir.

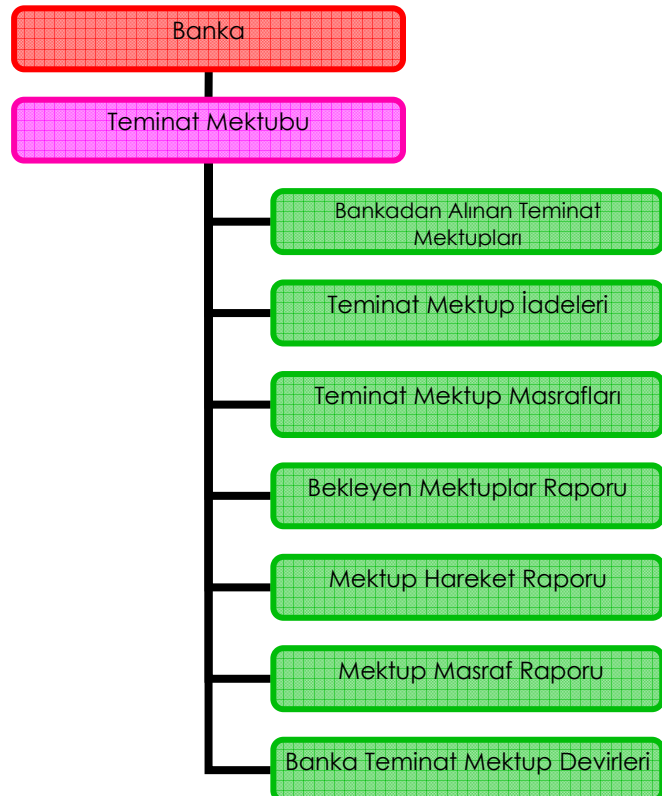
## PARAMETRELER



### Banka Teminat Mektubu Kullanılır

Biçiminde işaretlendiğinde banka başlığı altına şekilde görülen menü adımları eklenir.

Bu parametrenin işaretlenmesi aynı zamanda cari hesaplar ve banka hesap tanımlamalarında da teminat mektubunu ilgilendiren değişikliklere neden olur.



Muhasebe entegrasyonu için cari hesap tanımlamalarına **“Teminat Mektubu Hesabı”** sahası eklenir.

| Hesap Tipi              | Hesap Kod   | Hesap Adı |
|-------------------------|-------------|-----------|
| Muhasebe Hesap(120/320) | 320 003     | CARI 3    |
| Teminat Mektubu Hesabı  | 900 320 003 | CARI 3    |

Banka hesap kodları için de benzer bir saha eklenmiş olacaktır.

### Banka Teminat Mektubu İçin Hesap Oluşturma

Teminat mektubu için kullanılacak hesap tanımlanırken hesap tipi olarak **“Teminat Mektubu”** seçilir ve **Teminat Kredi Limiti** belirtilir.

| Hesap Tipi                | Muhasebe Hesap | Hesap Adı                 |
|---------------------------|----------------|---------------------------|
| Mevduat hesabı (102)      | 102 ZB 050     | Mevduat hesabı (102)      |
| Tem. Mektup Kredi Hes...  | 910 ZB 050     | Tem. Mektup Kredi Hesabı  |
| Kredi Masraf Hesabı (770) | 770 ZB 050     | Kredi Masraf Hesabı (770) |

Teminat kredi limiti, ilgili hesaptan alınabilecek maksimum teminat mektubu tutarını temsil eder. İlgili tutar tek mektupla kullanılabileceği gibi farklı vadelerde birden çok mektuba da bölünebilir. Teminat mektupları toplamı teminat kredi limitini aşamaz.

## Takip No Kullanma

Takip numarası, sadece teminat mektupları için değil proje bazında takip edilen ve çoğunlukla eş zamanlı yürüyen işlerin takibi için de kullanılır.

Gelir ve giderleri birbirinden ayırmak ve farklı projeler için kar/zarar analizleri elde edebilmek için tasarlanmıştır.

ST09DERECE - Ticari Genel Parametreler Tanımı

Plasiyer Kullanılır

Plasiyeri Sıcak Satış Kullanılır

Müstahsil İşlemleri kullanılır

Rota Kullanılır

Zirai İlaç Takibi kullanılır

Araç Takibi kullanılır

Taşıma İşlemleri kullanılır

Akaryakıt Taşıma kullanılır

Takip No kullanılır

İnternetten sipariş bilgi girişi yapılır

Taksitli Satış Kullanılır

Perakende Alım/Satış Kullanılır

Konsolide Müşteri Kullanılır

Müşteri Satış Kotası kullanılır

Plasiyer Satış Kotası kullanılır

Masraf Analizi Kullanılır

Cari ve Ticari Kur Şekli: Döviz Satış

Cari Borçlanma Şekli: Fatura

En Düşük: 31.12.2008

En Yüksek: 31.12.2009

Fiş Tarihi: 01.01.2009

Vade: 31.12.2013

Word Döküm Ana bölümü: C:\Documents and Settings\KUDRET\Belgelerim\derece\Data

Text Dosyalar Ana bölümü: C:\Documents and Settings\KUDRET\Belgelerim\derece\Data

Yerel Varsayılan

Takip no kullanımı Ticari Genel Parametreler tanımında resimdeki gibi "Takip No Kullanılır" kutucuğu işaretlendiğinde devreye girer.

İşaretleme yapıldığında, teminat mektubu giriş ekranları da dahil olmak üzere pek çok ekranda kullanıcıya **Takip No** sorulacaktır.

## Şubeli Çalışma

Takip numarası, sadece teminat mektupları için değil proje bazında takip edilen ve çoğunlukla eş zamanlı yürüyen işlerle ilgili gelir ve giderleri birbirinden ayırmak ve bunlara bağlı olarak proje bazında karlılık gibi analizler elde edebilmek için kullanılır.

Takip numarası kullanımını devreye sokmak için program genel parametrelerinde şekildeki gibi bir işaretleme yapılır.

Fiş giriş ekranlarında hangi şube için işlem yapılıyor olduğu da seçilebilecektir.

ST09DERECE - Zorunlu Tanımlamalar

Cari Yıl: 2009

Fiyat Hane: 2

Bedel Hane: 2

Döviz Fiyat Hane: 2

Döviz Bedel Hane: 2

Döviz Kur Hane: 5

Çoklu Şube kullanılır

LOG Bilgileri tutulur

Şubeli çalışabilmek için işaretlenir.

DERECE YAZILIM HİZMETLERİ TİCARET A.Ş.  
(Ocak 2009)