

## TOPLU SMS

Versiyon : 3.6.6.x

İlgili Programlar : Yakamoz ve Üstü Ticari Paketler

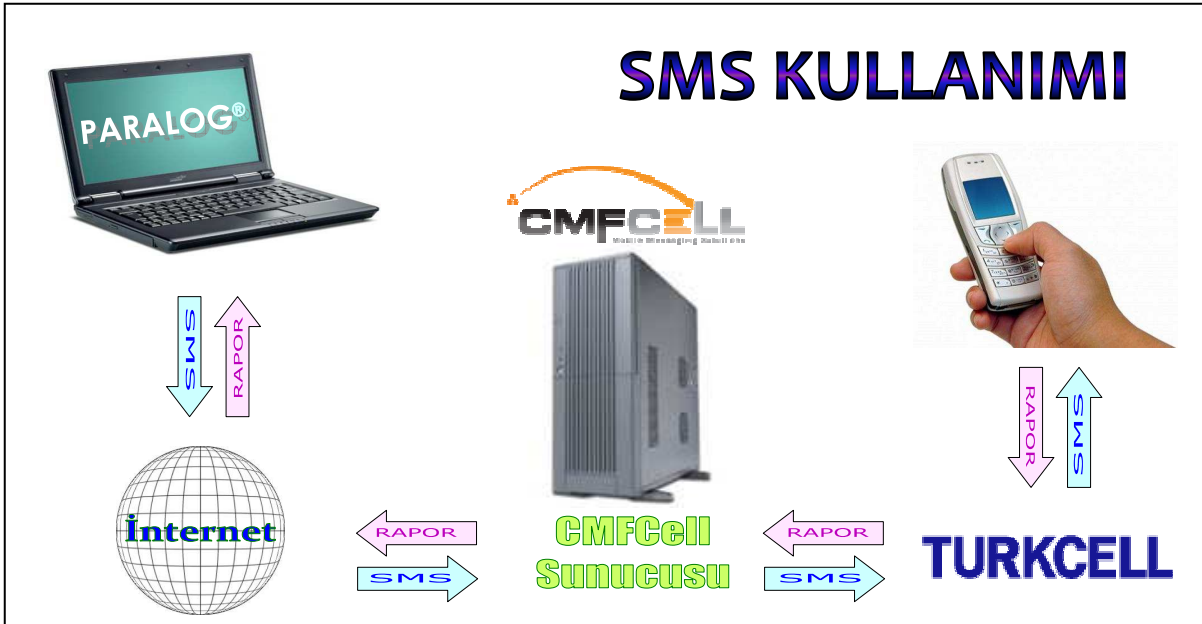
Tarih : 14.02.2009

Doküman Seviyesi (1 – 5) : 3 (Tecrübeli Kullanıcı)

### GİRİŞ

90'lı yıllar hem internet hem de cep telefonlarıyla tanıştığımız yıllardı. Bu iki buluş hem günlük yaşamımızı hem de çalışma biçimimizi kökten değiştiren yepyeni kavramları hayatımıza soktu. Web, e-mail, chat, SMS, MMS, GPRS, WAP ve daha niceleri... İletişim korkunç bir hızla ulaştı ve önceleri günler-haftalar süren işlemlerin saniyeler içinde yapılıyor olmasına çok çabuk alıştık ve birkaç dakikalık gecikmeleri bile garipseler olduk. Yazılı evrakların yerine elektronik iletiler, ıslak imzanın yerini ise elektronik imza almaya başladı. Milyonlarca aboneli olan kamu kuruluşları ve özel şirketler, faturalarını artık e-posta yoluyla göndermeye başladılar ve çeşitli kampanyalarla bu yönde teşvik ediyoruz. Şimdilerde cep telefonlarımızın tıpkı televizyon ve radyo gibi reklam aracı olarak kullanıldığını gözlemliyoruz.

PARALOG® paketleri içerdiği SMS özelliği ile müşterilere ve tanımlanacak diğer abonelere kısa mesaj gönderebilmeye olanağı sağlar. Bilgi amaçlı iletilerin yanı sıra, Cari Hesap Bakiyesi hatırlatma, özel günler ve yıl dönümleri için Tebrik Mesajları ya da bir yeniliği duyurmak üzere serbest biçimde hazırlanan Reklam içerikli SMS'ler topluca gönderilebilir. SMS gönderim sonuçları da PARALOG® programında yapılacak sorgulama ile İletim Raporları biçiminde kullanıcıların bilgisine sunulur.



İletişim altyapısı CMFCell ve Turkcell ile sağlanmaktadır.

## HIZLI TUR

SMS gönderme işlemleri için gerekli parametre ayarlamaları ve ilgili hesap için yeterli miktarda kontör yüklemesi yapılmışsa aşağıda verilen yöntemle hızlı SMS gönderilebilir.

SMS gönderme işlemlerinin program içinde çeşitli adımlarda da kullanılması mümkündür. Müstahsil Hesaplaşma adımıyla gerekli bilginin SMS ile gönderilmesi gibi.

### HIZLI SMS GÖNDERME

Hızlı SMS gönderme işleminde tek bir alıcıya istenen bir SMS'in nasıl gönderileceği anlatılmıştır. İstendiğinde birden çok alıcıya toplu SMS gönderilebilecektir. Ayrıca **PARALOG®** paketlerinde çeşitli adımlarda veritabanından okunan bilgiler ve alıcıya özel hesaplanmış değerler de SMS olarak gönderilebilmektedir.

### SMS Parametrelerinin Kontrolü

Öncelikle SMS parametreleri kontrol edilir. SMS parametrelerinde aşağıdaki ekranda görüldüğü gibi kullanıcı kodu, bayi kodu, şifre ve firma kısa adı bilgileri doğru olarak girilmelidir.

ST09SMS - SMS Parametreleri Tanımı

CMFCell Test için uyarla

Kullanıcı Kodu: test

Bayi Kodu: 5090 (Turkcell için)

Şifre: \*\*\*\*\* Değiştir

Firma Kısa Adı: TEST (Mesajda başlıkta çıkacak adı)

SMS Lisans uyarısı

Derece Yazılım Paralogs Serisi ile birlikte verilen SMS hizmeti Turkcell ve CMFCell ad ve hesabına verilmektedir.

SMS parametre kontrolü için **Genel/SMS İşlemleri/SMS Parametreleri** adımı kullanılır.

### SMS Gönderilecek Kişinin Eklenmesi

SMS gönderilecek cep telefonu abonesine ait bilgilerin yazılması için aşağıdaki gibi tanımlama yapılır.

Diğer Müşteriler Listesi ekranı için **Genel/SMS İşlemleri/Diğer Kişiler** adımı çalıştırılır.

Diğer Müşteriler Listesi (Aktif Sıralama: [Kod]) - [ST09SMS]

Tablo

Kod

Kod	Ünvan	Adres 1	Adres 2	Yöre	İl	İl Adı	Cep Telefonu	Doğum Tarihi	Cinsiyet	Medeni Hali
-----	-------	---------	---------	------	----	--------	--------------	--------------	----------	-------------

Bu pencereye yeni bir alıcı ekleme işlemi aşağıdaki gibidir.

**Diğer Müşteriler Tanımı**

Kod: 001 ...Yeni Kod

Ünvan: TEST

Adres: TEST ADRES SATIRI  
TEST ADRES SATIRI 2

Doğum Trh.: 01.01.1980

Cep Tel.: 09998887766

İl: 35 K A IZMIR

Yöre: ALSANCAK

Cinsiyet: Kadın (K)

Medeni Hali: Bekar (B)

Yeni alıcı kaydedilir ve geri dönlür. Alıcı listeye eklenmiştir.

**Diğer Müşteriler Listesi (Aktif Sıralama: [Kod]) - [ST09SMS]**

Tablo

Kod

Kod	Ünvan	Adres 1	Adres 2	Yöre	İl	İl Adı	Cep Telefonu	Doğum Tarihi	Cinsiyet	Medeni Hali
1 001	TEST	TEST ADRES SATIRI	TEST ADRE...	ALSANCAK	35	IZMIR	09998887766	01.01.1980	K	B

## Gönderilecek SMS Metninin Oluşturulması

SMS alıcılarına gönderilecek olan mesaj metnini hazırlamak için **Genel/SMS İşlemleri/SMS Şablonları** adımı çalıştırılır ve yeni kayıt eklenir.

**SMS Şablon Listesi (Aktif Sıralama: [Kod]) - [ST09SMS]**

Tablo

Kod Adı Mesaj

Kod	Adı	Mesaj
-----	-----	-------

**SMS Şablon Tanımı**

Kod: 001 ...Yeni Kod

Adı: Yeni yıl Kutlama Mesajı

Mesaj: Yeni yılınızı en içten dileklerimizle kutlar, sağlıklı ve mutlu bir yaşam dileriz.

Mesaj metni kaydedilir ve geri dönlür.

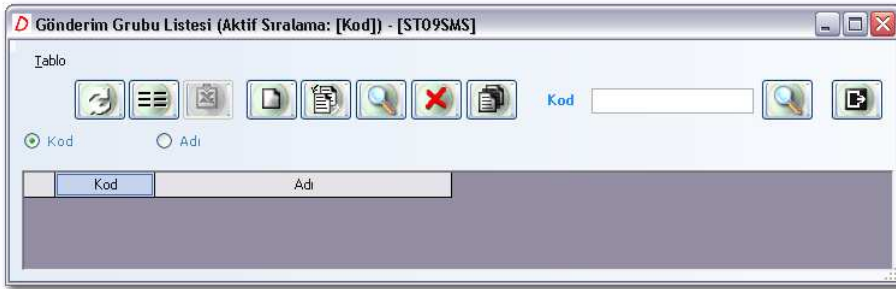
**NOT: Mesaj metninde kullanılabilir özel sahalarda bulunmaktadır. Söz konusu özel sahalarda yazının ilerleyen bölümlerinde liste olarak verilmiştir.**



Gönderilecek mesaj metni şablon olarak kaydedilmiştir.

## Gönderim Gruplarının Oluşturulması

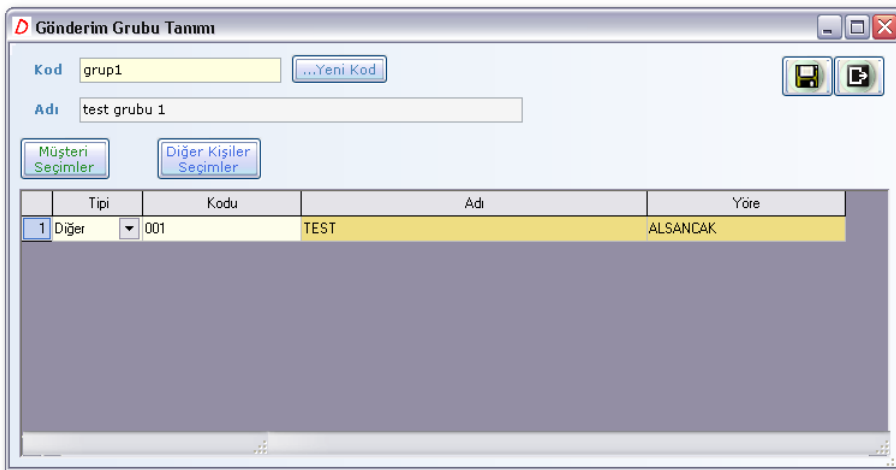
SMS alıcıları tek tek seçilerek gönderme işlemi yapılması uygun olmayacağından SMS alıcıları, gönderim grubu olarak adlandırılan listelere dahil edilmelidir. Gönderim gruplarını tanımlamak ve üzerinde değişiklikler yapmak için **Genel/SMS İşlemleri/Gönderim Grupları** adımı çalıştırılır ve yeni kayıt eklenir.



Yeni grup oluşturma komutu verilerek daha önce tanımlanan alıcıyı seçmek üzere

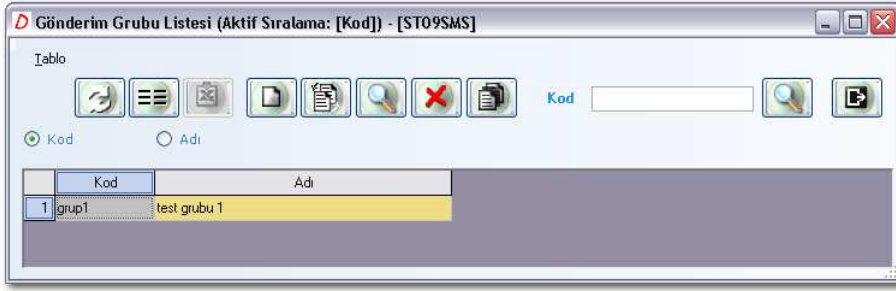
Diğer Kişiler Seçimler

butonu



Seçilen alıcı listeye eklenerek kaydedilir ve geri dönlür.

**NOT: Listeye istendiği takdirde programda kayıtlı müşterilerden de eklenebilir.**



Gönderim grubu olmadan SMS gönderilemez. Bu nedenle en az bir gönderim grubu oluşturulmalıdır.

### SMS'in Gönderilmesi

Daha önce oluşturulan SMS şablonu, yine önceden hazırlanmış olan SMS gönderim grubuna aşağıda gösterildiği gibi gönderilir. SMS gönderme işlemi için **Genel/SMS İşlemleri/Gönderim Grubuna Toplu SMS** adımı çalıştırılır.

## SMS İŞLEMLERİ

SMS gönderme işlemleri hakkında yukarıda verilen adımlar basit olarak bir kişiye SMS gönderiminin nasıl yapılacağıyla ilgiliydi. Birden çok kişiye SMS gönderilmesi, müşterilere ait çeşitli bilgilerin veritabanından okunarak SMS şablonlarında kullanılması ve programda çeşitli adımlarda hesaplanan değerlerin (örneğin cari hesap bakiyesi gibi) alıcılara nasıl iletileceği konuları ayrıntılı olarak ele alınacaktır.

## ÇEŞİTLİ SORULAR

### *Daha önce alınmış toplu SMS'ler kullanılabilir mi?*

Toplu SMS gönderimi için farklı bir firma ile önceden yapılmış bir anlaşma varsa ve bu anlaşma kapsamında alınmış olan SMS kontrollerinin kullanılması mümkündür. Bu amaçla daha önce toplu SMS alımı yapılmış olan firmayla yapılmış sözleşmenin Turkcell'e verilecek bir dilekçe ile CMFCell firmasına kaydırılması gereklidir. Abonelerine toplu SMS hizmeti satışı yapan ve hizmet sunan birçok Turkcell çözüm ortağı bulunmaktadır. Derece Yazılım tarafından geliştirilen **PARALOG®** paketleri CMFCell abonelerine hizmet vermektedir.

### *Mesajlar en çok kaç karakter uzunluğunda olabilir?*

Tıpkı cep telefonlarında olduğu gibi SMS'lerin maksimum uzunluğu 160 karakterdir.

### *MMS desteği var mı?*

Ses ve görüntü içerikli multimedia türünde mesajlar desteklenmemektedir.

### *Kontör Nereden Alınır?*

Toplu SMS hizmetlerinden yararlanabilmek için ayrıca Toplu SMS alımı yapılır. **PARALOG®** paketleriyle toplu SMS gönderebilmek için gerekli abonelik formu ve toplu SMS sipariş formu Derece Yazılım iş ortaklarından temin edilebilmektedir.

### *SMS Modülü Ücretli midir?*

**PARALOG®** paketlerine eklenen Toplu SMS özelliği ana programın bir parçası olup ek modül ücreti alınmamaktadır. Kullanıcılar yalnızca gönderim sırasında kullanacakları kontörler için ücret öder.

### *Toplu SMS Kontör ücreti ne kadardır?*

Toplu SMS ücret tarifeleri için Turkcell web sitesinden güncel bilgi alınabilir. 2009 yılı Şubat ayı itibariyle 1 SMS ücreti yaklaşık 0,1 TL (10 Kuruş) olup, bu tutar kampanyalara, alınacak kontör adedine ve tercih edilecek abonelik türüne göre değişebilmektedir.

### *Toplu SMS gönderimi için sınır var mıdır?*

Faturalı aboneler için bir seferde gönderilebilecek Toplu SMS adedi için sınır belirtilmemiştir. Sadece bir alıcıya SMS gönderilebileceği gibi programda kayıtlı tüm müşterilere (müşteri olmayıp Diğer Kişiler listesine yazılmış alıcılar da dahil) toplu SMS gönderilebilir. **PARALOG®** paketlerinde kayıtlı müşteri sayısı için sınırlama yoktur. Gönderilecek SMS'ler için ön ödemeli abonelik yapılmış ise kalan kontör sayısına dikkat edilmelidir.

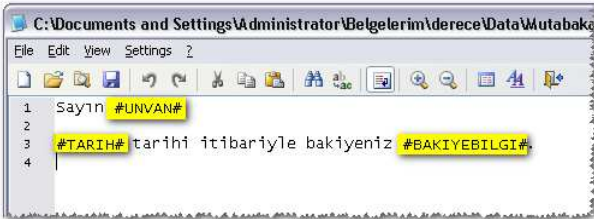
### *Programda her kullanıcı SMS gönderebilir mi?*

SMS gönderim işlemi **PARALOG®** yetkilendirme kurallarına uygun olarak sadece izin verilen kullanıcılar tarafından yapılır. İlgili adımlar programda kısıtlanarak sadece yetki verilen kullanıcıların SMS göndermesi sağlanır.

### *Alıcıya özel SMS gönderilebilir mi?*

SMS Şablonu oluşturulurken programda kayıtlı bilgilerden yararlanılarak hesaplanmış değerler veya müşteriye ait çeşitli bilgiler kullanılabilir. Özel sahalara biçiminde SMS şablonuna konulan bu bilgiler her alıcıya farklı SMS gönderilebilmesini sağlar.

Aşağıda örneği görülebileceği gibi çeşitli özel sahalara kullanılarak hazırlanan SMS metinleri alıcıya özel bilgiler içerebilmektedir.



Yukarıdaki SMS şablonu, 09 Şubat 2009 tarihinde 12.350 TL bakiyesi bulunan ABC Ticaret A.Ş.'ye gönderilirse;

Sayın ABC Ticaret A.Ş.  
09.02.2009 tarihi itibarıyla bakiyeniz 12.350 TL.

şeklinde olacaktır.

**NOT: Gönderilecek mesajların içeriği ve kullanılacak özel sahalara değiştirilebilmektedir. Özel sahalara için yazının ilerleyen bölümlerinde SMS Şablonları bölümünden bilgi alınabilir.**

## TEKNİK ALTYAPI

### *Sistem Nasıl Çalışıyor?*

İlk sayfadaki şemada da görülebileceği gibi programdan gönderilecek SMS'ler internet bağlantısı ile önce CMFCell sunucularına ulaşır. CMFCell sunucusundaki program, **PARALOG®** tarafından internet aracılığıyla gönderilen SMS metnini ve alıcıların listesini Turkcell'e iletir. Turkcell, GSM altyapısını kullanarak mesajları belirtilen tüm alıcılara teslim eder. Gönderilen SMS'ler saniyeler içinde alıcılara ulaşır.

Alicının cep telefonuna düşen SMS'in ulaşip ulaşmadığı bilgisi önce Turkcell'e, daha sonra CMFCell sunucularına ve oradan da internet bağlantısı üzerinden **PARALOG®** paketine ulaşır. **PARALOG®** paketlerinde SMS Gönderim Akibet sorgulaması yapılarak mesajların alıcılara ulaşip ulaşmadığı kontrol edilebilir.

**NOT: Bu sistem interaktif SMS uygulamalarını kapsamamaktadır. Alıcı, kendisine gönderilen SMS'lere yanıt verse dahi bu cevap SMS'leri PARALOG® paketlerine ulaşmaz ve okunamaz. Toplu SMS abonelerine sunulan Interaktif SMS hizmet türleri için CMFCell ile irtibat kurunuz.**

## ÖN HAZIRLIKLAR

**PARALOG®** paketleriyle SMS gönderebilmek için aşağıda belirtilen hazırlık aşamaları tamamlanır. Toplu SMS gönderebilmek için Turkcell Toplu SMS aboneliği gerekmektedir. Turkcell dışında farklı bir GSM şirketiyle yapılan Toplu SMS aboneliği desteklenmemektedir. Abonelik başvurusu, istenen evraklar ve diğer bilgiler için Derece Yazılım iş ortaklarımızdan bilgi alabilirsiniz.

### - Turkcell aboneliği

**PARALOG®** paketlerinden gönderilen toplu SMS'ler Turkcell tarafından alıcılara iletilmektedir. Toplu SMS gönderebilmek için Turkcell Toplu SMS aboneliği gereklidir.

### - CMFCell aboneliği

<http://partner.cmfcell.com/derece/> adresini kullanabilirsiniz. Bilgi için CMFCell Tel: 0 (232) 4410595

### - Origanatör Tercihleriniz

SMS'lerinizde gönderici kısmında yazılmasını istediğiniz bilgiyi iş ortaklarımızdan edineceğiniz abonelik formunda belirtiniz. Tercih edeceğiniz isimlerin daha önce toplu SMS abonelerinden biri tarafından kullanılmıyor olması gerekmektedir. Şirketinizin kısa adı, kayıtlı markalarınızdan biri, web adresiniz ya da ünvanınızla birlikte adınız soyadınız gibi tercihler yapabilirsiniz.

### - Kontör Yükleme

Toplu gönderim sırasında kullanacağınız kontörler için Derece Yazılım iş ortaklarımızla irtibat kurunuz. Üye durumundayken kontör yüklemek için Turkcell Call Center: 0 (532) 7550767

### - Abonelik Bilgilerinin Girilmesi

Programınızda SMS Parametreleri bölümüne gireceğiniz Kullanıcı kodu, Bayi Kodu ve Şifre CMFCell abonelik işlemleriniz başarıyla tamamlandığında tarafınıza iletilecektir.

#### - Şablon Hazırlama

Alicılara iletilecek metinde yer almasını istediğiniz sabit ve değişken bilgiler **PARALOG®** paketlerinde oluşturacağınız şablonlarla belirlenir. Dilediğiniz kadar şablon oluşturabilir ve sonradan değiştirebilirsiniz.

#### - Alıcıları Belirleme

Programda kayıtlı cari hesaplar ve SMS gönderilmesi planlanan Diğer Kişiler alıcı olarak belirlenebilir. Toplu SMS gönderilecek Cari hesaplar için tanımlama ekranı **İletişim/Limit** sekmesindeki **Cep Tel** sahası kontrol edilmelidir. Boş olan ya da yanlış doldurulmuş cep telefon numaraları düzeltilmelidir. SMS gönderebilmek için Turkcell aboneliği olması gerekmektedir. Ancak alıcılar için böyle bir sınırlama yoktur. Tüm GSM abonelerine toplu SMS gönderilebilir.

#### - Gönderim Gruplarını Oluşturma

**PARALOG®** paketlerinde daha önce kaydedilmiş cari hesaplar ve sonradan eklenen kişiler arasından seçim yaparak alıcılar listesi oluşturulur. Toplu SMS gönderilmesi planlanan alıcıların yazıldığı söz konusu listelere **Gönderim Grubu** denilmektedir. Programda birden çok gönderim grubu tanımlanabilir ve her gönderim grubu için farklı içerikte toplu SMS'ler hazırlanabilir.

#### - İnternet Bağlantısı

Toplu SMS işlemlerini yapacağınız bilgisayarın internete bağlı olması gerekmektedir. Özellikle SMS gönderme ve akıbet sorgulama sırasında internet bağlantısının aktif durumda olması gerekir. Bu işlemler sırasında internet üzerinden CMFCell sunucularına bağlanırsınız. Oluşturduğunuz SMS ve belirlediğiniz alıcılar listesi CMFCell aracılığıyla Turkcell'e iletilir ve Turkcell, mesajı alıcılara ulaştırır. **PARALOG®** paketlerinde akıbet sorgulaması yaptığınızda da CMFCell sunucularından programınıza gönderilen sonuçlar ekranda gösterilecektir.

**NOT: PARALOG® paketlerinden gönderdiğiniz SMS metinleri, alıcılar listesi ve gönderim işlemleri sonrasında yaptığınız akıbet sorgulama istekleri yalnızca aboneliğiniz olduğu CMFCell internet sunucularına iletilmektedir. Derece Yazılım ve iş ortakları, söz konusu iletişimin bir parçası değildir ve müdahale yetkisi bulunmamaktadır. Kullanıcı kodunuzu ve şifrenizi talep edilse dahi paylaşmayınız.**

## SMS AYARLARI

### PARAMETRELER

SMS gönderebilmek için gerekli tanımlamalar aşağıda verilmiştir.

ST09SMS - SMS Parametreleri Tanımı

CMFCell Test için uyarla

Kullanıcı Kodu: 53

Bayi Kodu: 5052 (Turkcell için)

Şifre: \*\*\*\*\* Değiştir

Firma Kısa Adı: Derece (Mesajda başlıkta çıkacak adı)

SMS Lisans uyarısı

Derece Yazılım Paralog Serisi ile birlikte verilen SMS hizmeti Turkcell ve CMFCell ad ve hesabına verilmektedir.

Kullanıcı kodu (SMS gönderimi sırasında kullanılacak hattın numarası), bayi kodu ve şifre (CMFCell'den alınan) ve gönderilecek SMS'lerde görünecek olan firma kısa adı bu bölümde tanımlanır.

CMFCell Test için uyarla tıkladığında program test amaçlı bir kullanıcı kodu ve bayi kodu üretir. Üretilen kod yalnızca iletişim kurulup kurulmadığını test etmek üzere kullanılabilir.

## MUTABAKATLAR İÇİN TEXT DOSYA TANIMLAMA

Genel

Parametreler

Ticari Genel Parametreler

ST09SMS - Ticari Genel Parametreler Tanımı

Plasiyer Kullanılır

Plasiyerli Sıcak Satış Kullanılır

Müstahsil İşlemleri kullanılır

Rota Kullanılır

Zirai İlaç Takibi kullanılır

Araç Takibi kullanılır

Taşıma İşlemleri kullanılır

Akaryakıt Taşıma İşlemleri kullanılır

Takip No kullanılır

İnternetden sipariş bilgi girişi yapılır

Taksitli Satış Kullanılır

Perakende Alım/Satış Kullanılır

Konsolide Müşteri Kullanılır

Müşteri Satış Kotası kullanılır

Plasiyer Satış Kotası kullanılır

Masraf Analizi Kullanılır

Cari ve Ticari Kur Şekli: Döviz Satış

Cari Borçlanma Şekli: Fatura

En Düşük: 31.12.2008

En Yüksek: 31.12.2009

Fiş Tarihi: 01.01.2009

Vade: 31.12.2013

Word Döküm Ana bölümü: C:\Documents and Settings\KUDRET\Belgelerim\derece\Data

Text Dosyalar Ana bölümü: C:\Documents and Settings\KUDRET\Belgelerim\derece\Data

Yerel Varsayılan

“Text Dosyalar Ana Bölümü” için **Genel/Parametreler/Ticari Genel Parametreler** adımı çalıştırılır. Aksi belirtilmedikçe varsayılan adres mevcut kullanıcı profiline ait Belgelerim\Derece\Data klasörüdür.

Yerel Varsayılan butonu ile ön tanımlı adresler getirilir.

## Mutabakatlarda Kullanılacak Metin Dosyasını Belirleme

Cari

Parametreler

Cari Genel Parametreleri

ST09SMS - Cari Genel Parametreler Tanımı

Nakit Toplu tahsilatlarda makbuz no zorunludur

Hizmet detay tarihi fişin ayı ile uyumlu olmalıdır

Ekstrede Cari Hizmet, Cari Toplu İşlem, Kasa Tahsilatı/Ödeme tek tek gösterilir

Cari Makbuz Dökümü Matbuudur

Düz Makbuz ve Dekont yarım sayfaya basılır

Cari Muhasebe işlemleri kullanılır

Potansiyel Müşteri/Satıcı kullanılır

Cari hesap listelerinde cari bakiye de gösterilir

Açık Satış Siparişleri Cari Riski etkilesin

Word ve Text dosyaların ana bölümü 'Ticari Genel Parametreler' kısmında belirtildi

Mutabakat Dosyaları

Döküm Word Dosyası: Mutabakat.Yazdir.doc

Mail Word Dosyası: Mutabakat.Mail.doc

Fax Word Dosyası: Mutabakat.Fax.doc

SMS Text Dosyası: Mutabakat.SMS.txt

Varsayılandan Kopyala

SMS Text Dosyası sahasına mutabakatlarda kullanılacak text dosyanın adı yazılır. Varsayılan dosya adı “Mutabakat.SMS.txt” olup \*.txt uzantılı farklı dosyalar da hazırlanarak kullanılabilir.

Varsayılandan Kopyala tıklandığında program kurulumundaki ön tanımlı değerlere dönlür.

## SMS GÖNDERME YÖNTEMLERİ

Programdan 2 farklı yöntem ile SMS gönderilebilir.

- **1. Kullanıcı tanımlı şablonlar (Serbest SMS gönderimi)**

Müşteriler ya da Diğer Kişiler arasından seçilerek oluşturulan Gönderim Gruplarına kullanıcı tarafından tanımlanan SMS Şablonları gönderilir.

- **2. Mutabakat Mektupları veya Hesap Kesimi şeklinde SMS gönderimi**

Cari hesaplara gönderilecek mutabakat mektupları ve müstahsilere gönderilecek Müstahsil Hesap Kesim Dökümü SMS olarak gönderilebilmektedir.

## KULLANICI TANIMLI SERBEST SMS GÖNDERME

SMS gönderilecek alıcılar için **Gönderim Grupları** oluşturulur. Gönderim Grubu üyeleri "**Müşteriler**" ve "**Diğer Kişiler**" listesinden seçilerek belirlenir. Müşteriler, programda kayıtlı cari hesaplardır. Diğer Kişiler ise kullanıcı tarafından **Genel/SMS İşlemleri/Diğer Kişiler** adımıyla tanımlanmış kayıtlardır. Müşteriler ve diğer kişilere ait telefonu sahası kontrol edilmelidir. Boş ya da 05XXXXXXXXXX formatında girilmemiş kayıtlara SMS gönderilmez.

### SMS Şablonları



SMS şablonları, gönderim gruplarına iletilecek bilgilerin yazıldığı düz metinlerdir. SMS şablonlarında kişiye özel bilgilerin de yer alabilmesi için #.....# biçiminde işaretlenmiş saha isimleri kullanılır.

Kullanılabilecek değişkenler:

-----  
#UNVAN# => ABC LTD. ŞTİ.  
#ADRES1# => Soğukkuyu Mah. 6065. Sk.  
#ADRES2# => Kurtuluş İş Merk. No: 3/10  
#YORE# => Yeni Girne  
#ILADI# => IZMIR  
#TARİH# => 27.10.2008  
#BAKIYEBILGI# => 1.234.567,89

Örnek:

Değerli Müşterimiz #UNVAN#;

#TARİH# tarihi itibarıyla ödenmemiş borcunuz bulunmamaktadır. Ödemelerinizi zamanında yaptığınız için teşekkür eder iyi çalışmalar dileriz.

Derece Yazılım Hizmetleri Tic. A.Ş.

Bu SMS şablonunda #UNVAN# bölümüne gönderim sırasında program tarafından alıcının unvanı #TARİH# sahasına da günün tarihi getirilir. Alıcının cep telefonuna iletilen mesaj aşağıdaki gibi görünecektir.

Değerli Müşterimiz ABC LTD. ŞTİ.;

27.10.2008 tarihi itibarıyla ödenmemiş borcunuz bulunmamaktadır. Ödemelerinizi zamanında yaptığınız için teşekkür eder iyi çalışmalar dileriz.  
Derece Yazılım Hizmetleri Tic. A.Ş.

**Genel/SMS İşlemleri/SMS Şablonları** adımına gelindiğinde aşağıdaki gibi tanımlama yapılarak SMS Şablon listesine eklenebilir.

SMS Şablon Listesi'nde kullanıcı tanımlı şablonlar koduna ya da adına göre listelenebilir. Var olan şablonlar düzenlenebileceği gibi ihtiyaca göre yeni şablonlar da bu bölümde tanımlanır.



	Kod	Adı	Mesaj
1	GNL01	KURULUS	Değerli #UNVAN# ailesi. Firmanızın kuruluş yıl donumunu en içten dileklerimizle kutlar...
2	GNL02	DOĞUM GÜNÜ	Derece Yazılım ailesi olarak doğum gününüzü kutlar; sağlık, mutluluk ve huzur dolu bi...
3	GNL03	KANDIL	Siz ve tüm çalışanlarınızın kandilini tebrik eder bol kazançlar dileriz. Derece Yazılım Hi...
4	MUS	MUSTAHSIL	Sut alimleri için yeni dönem 01.11.2008 tarihi sabah postası ile başlayacaktır.
5	YB	YILBAŞI	Değerli #UNVAN# yöneticileri ve çalışanları, yeni yılın sizlere bol kazanç, sağlık ve m...

Şablon listesi alıcılara farklı zamanlarda gönderilmiş/gönderilecek olan SMS'lerin tanımlandığı bir bölümdür.

## GÖNDERİM GRUPLARI

	Kod	Adı
1	DGR	DIĞER KİŞİLER
2	GRUP_A	A GRUBU MÜŞTERİLER
3	GRUP_B	B GRUBU MÜŞTERİLER
4	GRUP_C	C GRUBU MÜŞTERİLER
5	TED	TEDARİKÇİLER
6	YNT	YÖNETİCİLER

Müşteriler ve firma ile ilgili diğer kişiler arasından seçim yapılarak belirlenen alıcılar çeşitli gruplara ayrılabilir. Grup oluşturularak her alıcıya tek tek SMS göndermek yerine SMS'lerin topluca gönderilmesi sağlanır. Konu ile ilgisi olmayan alıcılara SMS gönderilmesinin önüne geçilmiş olur. Bu yöntem aynı zamanda takibi de kolaylaştırır.

Yeni bir grup tanımlarken  butonu ile müşteri listesinden veya  butonu ile de diğer kişiler listesinden seçilecek alıcılar gruba dahil edilir.

**Gönderim Grubu Tanımı**

Kod: EKIP

Adı: FİRMA ÇALIŞANLARI

	Tipi	Kodu	Adı
1	Diğer	PER01	PERSONEL 01
2	Diğer	PER02	PERSONEL 02
3	Diğer	PER03	PERSONEL 03

butonu müşteri listesini gösterir. Birden çok kayıt Shift veya Ctr1 ile Mouse kullanılarak seçilebilir.

**Müşteri Listesi (Aktif Sıralama: [Kod]) - [APO8DERECE]**

Tablo

Kod  Adı  İl

	Kod	Ünvan 1	Ünvan 2
1	M001	KIRMIZI LTD.	
2	M002	TURUNCU TİCARET	
3	M003	SARI PAZARLAMA	
4	M004	MAVİ İLETİŞİM	
5	M005	MDR ELEKTRONİK	

İhtiyaca göre yeni bir müşteri de bu ekranda tanımlanabilir.

butonu ile diğer kişiler arasından seçim yapılır.

**Diğer Müşteriler Listesi (Aktif Sıralama: [Kod]) - [BMO8DERECE]**

Tablo

Kod

	Kod	Ünvan	Adres 1	Adres 2	Yöre	İl	Cep
1	DEN001	ÖZER DURMAZ				35	5388568
2	DK01	KUDRET TURAN				35	5323888
3	PER01	PERSONEL 01					5339998
4	PER02	PERSONEL 02					5338888
5	PER03	PERSONEL 03					5337777

Sistemde cari olarak kayıtlı olmayıp cep telefon numarası bilinen SMS alıcıları bu bölümde tanımlanabilir.

Yeni bir SMS alıcısı tanımlarken Kod, Ünvan ve Cep Tel sahalarna ek olarak adres, doğum tarihi, ili, cinsiyeti ve medeni hali gibi bilgiler de girilebilir.

**Diğer Müşteriler Tanımı**

Kod:

Ünvan:

Adres:

Doğum Trh.:  Cep Tel.:

İl:


Cinsiyet:  Medeni Hali:

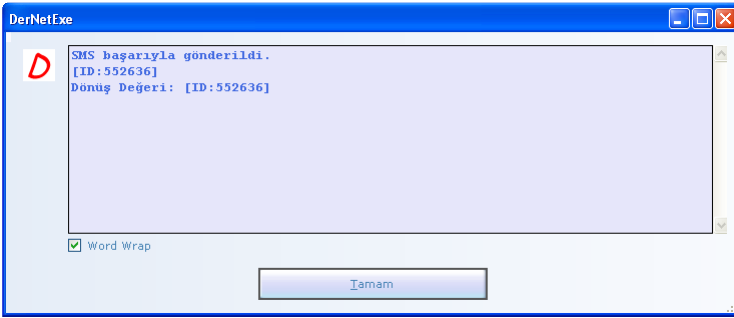
Yazının bu bölümüne kadar ön tanımlamalardan bahsedilmiştir. SMS gönderme tercihinə göre gerekli ön bilgiler programda tanımlandığında aşağıda gösterilen örneklerde olduğu gibi tek tek ya da toplu SMS gönderilebilir.

## GRUPLARA TOPLU SMS GÖNDERİMİ

SMS gönderilecek firmalar ve kişiler belirlenip bir grup haline getirildikten sonra ilgili alıcılara iletilecek SMS metni bir şablon olarak tanımlanır. Bu tanımlamaların nasıl yapıldığı önceki bölümlerde anlatılmıştır.



**Genel/SMS İşlemleri/Gönderim Grubuna Toplu SMS** adımıyla açılan bu pencerede gönderim grubu ve gruba iletilecek SMS şablonu seçilerek  butonuna basılır.



Gönderim işlemi tamamlandığında yukarıdaki gibi bir ekran mesaj alınır. Eğer internet bağlantısı ile ilgili bir problem yok ise mesaj CMFCell sunucularına iletilecektir.

## MUTABAKAT MEKTUPLARINI SMS OLARAK GÖNDERME

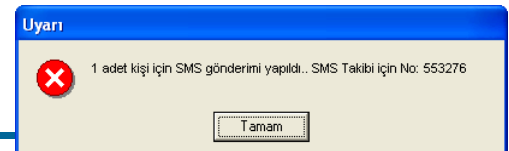
Cari hareketler sonucunda oluşan bakiyeleri almak için pek çok yöntem bulunmaktadır. Hesap bakiyeleri ekrana, Excel'e, Word'e gönderilebildiği gibi e-mail ya da fax olarak da iletilebilmektedir. Tüm bu yöntemlere ek olarak cari hesap mutabakat işlemi sırasında SMS kullanmak da mümkündür. Cep telefonu bilgileri bulunan carilere mutabakat SMS'i göndermek üzere aşağıda belirtilen adımlar kullanılır.

Tüm cari hesaplara mutabakat gönderilecek ise cari kod başlangıç ve bitiş kutuları boş bırakılabilir.



**SMS Gönder** Tıklandığında seçilen cari hesapların tümüne mutabakat SMS'i gönderilir.

Resimdeki örnekte görüldüğü gibi sadece bir cari hesap için mutabakat SMS'i gönderilmiştir. Bu işlem sonucunda aşağıdaki gibi bir uyarı görüntülenir.



Gönderim tamamlandığında **PARALOG®** tarafından bir takip numarası verilecektir. Bu numara daha sonra SMS sonuçlarını değerlendirilirken kullanılır.

### SMS'ler Ulaştı mı?

**Genel/SMS İşlemleri/SMS Gönderim Akibet** komutu ile önceden gönderilmiş SMS'lerin sonuçları takip edilebilir.

İş No	Tarih	Saat	İş Adı	Tel.Sayı
1	549996 25/10/2008	14:34	Mutabakat Mektubu	1
2	551395 27/10/2008	10:33	Mutabakat Mektubu	1
3	553271 28/10/2008	09:39	Mutabakat Mektubu	1
4	553276 28/10/2008	09:40	Mutabakat Mektubu	1

İş Detaylarını Göster SMS İş No 0 İş Adı

Telefon	Ünvan	Durumu
---------	-------	--------

**İş Detaylarını Göster** Tıklandığında seçilen işlem numarasına ait detaylar gösterilir. Hangi telefon numaralarına gönderim yapıldığı, alıcıların ünvanları ve iletilerin gönderilip gönderilemediği grid ekranda gösterilir.

### “Mutabakat.SMS.txt” Dosyasının Düzenlenmesi

Kullanıcılara iletilen SMS'lerin içeriğinde değişiklik yapmak için Mutabakat.SMS.txt dosyası düzenlenebilir. Not Defteri (notepad) gibi salt metin düzenleme programlarından biri ile açılacak olan Mutabakat.SMS.txt dosyasının bulunduğu adresi öğrenmek üzere **Genel/Parametreler/Ticari Genel Parametreler** adımıdaki **Text Dosyalar Ana Bölümü**'ne bakılır.

## MÜSTAHSİL HESAPLAŞMALARININ SMS İLE GÖNDERİMİ

Müstahsillerle yapılan hesaplaşma işlemlerinin sonucunun bildirilmesi amacıyla SMS gönderilebilir. Telefonu olmayan kişilere gönderim yapılmaz. Bu amaçla **Müstahsil Cep Telefonuna** bakılır. Cep telefon numarası 05xx1234567 gibi olmalıdır.

SutHesaplasma.SMS.txt dosyasının içeriği aşağıdaki gibidir. Müstahsil'den hangi dönem itibariyle ne kadar süt alımı yapıldığı, alacak ve borç miktarları ile bakiye bilgisi SMS olarak gönderilmektedir. İlgili dosyanın içeriği düzenlenerek farklı bilgiler de gönderilebilir.

```
Sayın #MUSUNVAN#  
#DONEM# itibariyle Süt Miktarı: #LTMIKTARYAZI#, Alacak: #ALACAKYAZI#, Borç: #BORCYAZI#, Bakiye: #BAKIYAYAZI#
```

Hesaplaşma dosyası örneğinde de görüldüğü üzere #...# gibi iki '#' işareti arasında değişkenler kullanılabilir. Örneğin Süt Miktarı: #LTMIKTARYAZI# ifadesinde LTMIKTARYAZI bir değişkendir ve her müstahsil için bu yere o dönemdeki Litre olarak miktar yazılır, süt verilmemiş ise olmadığına dair ifade konur. Aşağıda, kullanılacak değişkenlerin listesi verilmiştir.

### Kullanılacak Değişkenler

- ISYUNVAN: İşyeri Kısa Ünvanı
- ISYTEL: İşyeri Telefon
- MUSUNVAN: Müstahsil Adı, Soyadı
- KOYU: Köyü (Bölge Adı)
- DONEM: Hesaplaşma Dönem aralığı (15.Temmuz.2008 Akşam -> 1.Ağustos.2008 Sabah gibi Posta da belirtilerek)
- LTMIKTARYAZI: Süt Litre miktarı
- ALACAKYAZI: Dönem içi Alacakları
- BORCYAZI: Dönem içi Borçları
- BAKIYEAZİ: Kalan Bakiye

### **Hesaplaşma/Hesaplaşma Raporları/Müstahsil Hesap Kesim Dökümü**

Hesap Kesim dökümünü SMS olarak göndermeden önce ilgili hesaplaşma dönemine ait işlemler tamamlanır. Aşağıdaki ekran örneğinde de görülebileceği gibi hesap kesim raporu **Seçimler** sekmesine **SMS Gönder...** butonu konulmuştur.

Tüm müstahsiller için tek adımda toplu hesap kesim dökümü gönderilebileceği gibi müstahsiller tek tek belirtilerek (carî kod seçimi yapılarak) sadece seçilen müstahsillere hesap kesim dökümü gönderilebilir.

Gönderilen SMS'lerin ulaşıp ulaşmadığını öğrenmek üzere **Genel/SMS İşlemleri/SMS Gönderim Akibet** adımı kullanılır.

DERECE YAZILIM HİZMETLERİ TİCARET A.Ş.  
(Şubat 2009)