

SATICI STOK REFERANSLARI

Versiyon: **3.6.6.x**

İlgili Programlar : **Yakamoz ve Tüm Ticari Paketler**

Tarih : **22.11.2008**

Zorluk Derecesi (1 – 5) : **3 (Tecrübeli Kullanıcı)**

GİRİŞ

Her firma stok kaydı tutarken kendi yapısına ve çalışma şekline uygun bir kodlama sistemi tercih eder. Stok sayısı, üretilen, alınan ve satılan ürünlerin yapısal farklılıkları, bir ürünün birden çok hacim, biçim ve ambalajının olması gibi pek çok nedenden dolayı kodlama ve isim verme farklılıkları doğar. Farklı kodlama ve adlandırma, satıcı ve alıcı firmalar arasındaki evraklarda uyum sorununu da beraberinde getirir. İşlenen bazı faturalar yanlış stok kartlarına aktarılabilir ya da daha önce açılan bir stok kartı bulunamayıp yeni bir stok kartı tanımlayarak kayıt işlemine devam edildiğinden aynı stok için gereksiz yere birden çok kart tanımlanması sorunu oluşabilir. Tüm bu yanlışlıkları düzeltmek fatura işleme süresinden çok daha uzun ve yorucudur.

Alımlara ilişkin belgeler ve fişler programa işlenirken stokların doğru karşılıklarının bilinmesi ve sisteme hatasız olarak girilmesi operatörün sorumluluğundadır. Ancak çok sayıda kullanıcının alım fatura girişi yaptığı ve stok sayısının binlerle ifade edildiği bir ortamda stok kartlarının tamamının ezberde tutulması ya da satıcı tarafından verilen stok kodlarının %100 doğrulukla işlenmesi beklenemez. Bu durumda stok takibini kolaylaştıracak ve herkesçe bilinen destekleyici bir çözüme ihtiyaç duyulur.

Derece Yazılım tarafından **PARALOG®** ticari paketlerinde kullanılmak üzere geliştirilmiş olan satıcı stok kodlarının referans biçiminde girilmesi uygulaması yukarıda sözü edilen sorunları tümüyle çözdüğü gibi fark edilir düzeyde zaman tasarrufu sağlamaktadır.

İÇERİK

- **Kullanım Amacı**
- **Referans Sahasının Kullanım Şekli**
- **Referans Parametresinin Açılması**
- **Referans Listesi**
- **Yeni Referans Kodu Tanımlama**
- **Referans Yönetimi**
- **Referanslar Raporu**

Bu yazıda yukarıda listelenen başlıklar altında referans kullanımı konusu anlatılmaktadır.

KULLANIM AMACI

Referans Kodu ne amaçla kullanılır?

	Referans	Stok/Hizmet Kod	Stok/Hizmet Adı
1			

Referans kodunu gir, stok/hizmet kodu otomatik olarak gelsin.

Alım faturası, alım irsaliyesi ve siparişlere ait kalemleri girerken satıcı stok kodlarını kullanarak hızlı giriş yapmak üzere referans sahası kullanılır. Programa daha önceden bildirilen referans kodu girildiğinde bu referans kodunun bağlı olduğu ilgili stok kodu ve stokla ilgili diğer bilgiler otomatik olarak gride yüklenir. Kullanıcılar farklı isimler ve kodlarla ifade edilen kalemler için zaman kaybetmeden hızlı giriş yapar.

REFERANS SAHASININ KULLANIM ŞEKLİ

Referans sahası nasıl kullanılır?

Alım faturaları, alım irsaliyeleri ve satıcı siparişleri için kullanılan fiş giriş ekranlarında firmanın stok kartlarında tanımlı olan kod yerine **“Referans”** sahasına girilecek satıcı stok kodu ile giriş yapılabilir. **“Referans”** sahası zorunlu olarak kullanılması gereken bir alan değildir. Bilinen stok kodları için yine önceden olduğu gibi **“Stok/Hizmet Kod”** sahasına giriş yapılarak referans sahası boş bırakılıp devam edilebilir.

ST08REFERANS2 - Alım Fatura

Dosya Müşteri Stok Hizmet Yükle

Satıcı: CHS001 ROWE SCIENTIFIC PTY. LTI Fiş Tipi: Normal

Alt Hesap: Yer Kodu: Merkez Ambarı (A)

Fatura No: 56456 (E) Tarih: 22.11.2008 Sevki Yeri: <Kendi Adresi>

İşlem: Alım Fatura (AF) Giriş Tarihi: 22.11.2008

Ödeme: Tek Vade (VD) 5 Nakliye: <Serbest>

Döviz: EURO (E) Kur: 2,13380 Açıklama:

İrsaliye Tarih ve Notları:

	Referans	Stok/Hizmet Kod	Stok/Hizmet Adı	Grup	K..
1	CS13355	SSULFAA500G	Sodyum Sülfat Anhidroz 500 gram		

Satıcıya ait stok kodu girilir.
(CHS001)
(ROWE SCIENTIFIC PTY.LTD.)

Girilen referansa karşılık gelen
firma stok kodu ve bu stokla ilişkili
diğer bilgiler otomatik gelir.

Resimdeki örnekte CHS001 kodlu satıcı firma (Rowe Scientific Pty. Ltd.)'nin düzenlediği faturada CS13355 koduyla belirtilen “Sodium Sulphate Anhydrous AR 500g” stoğu alıcı firma tarafından oluşturulan stok kartında SSULFAA500G biçiminde kodlanarak “Sodyum Sülfat Anhidroz 500 gram” adını almıştır.

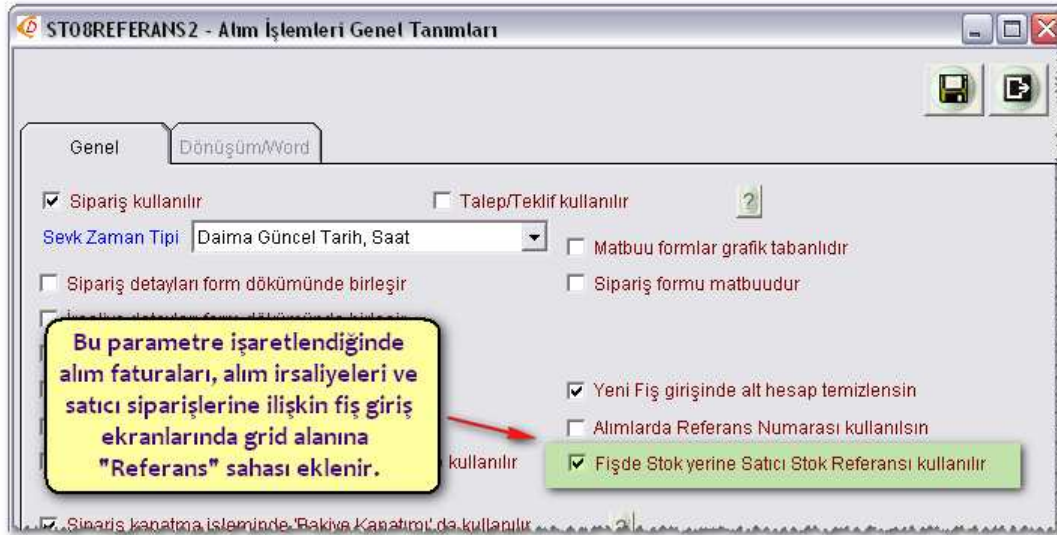
Kullanıcı sadece evrak üzerinde yazılı olan CS13355 kodunu referans sahasına girer. Program SSULFAA500G kodlu stokla ilgili tüm bilgileri otomatik olarak getirir.

Referans Sahası Uygulama Adımları:

- Kullanıcı bildiği stok kodlarını elle girer ya da listeden seçer. Bu işlem sırasında kullanılacak çeşitli arama kısa yolları ve fonksiyon tuşları mevcut.
- Kullanıcı bir stok kodu seçmişse ayrıca referans sahasına bilgi girme mecburiyeti yoktur.
- Mevcut kayıtlar arasında bulamadığı stoklar olduğunda referans sahasına satıcıya ait stok kodunu girer. Program girilen referans kodunu tanıyor ise içerdeki hangi stok koduyla ilişkili olduğunu bilir. Girilen referansa karşılık gelen stok kodunu ilgili sahaya yazar ve stok kartındaki diğer bilgiler de otomatik olarak ekrana gelir.
- Mevcut satıcı için programın bilmediği bir referans girilmişse yeni bir tanımlama yapılacağı anlaşılır. Girilmiş olan tanımsız yeni referans grid üzerinde program tarafından pembe renkle vurgulanır.
- Kullanıcı yeni referans koduyla ilişkilendirmek istediği stok kartının kodunu girerek işleme devam eder. Kaydet komutu ile fiş giriş işlemi tamamlandığında referans ile stok kartı arasında istenen bağlantı da kurulmuş olur. Daha sonraki fiş girişlerinde yeni tanımlanan bu referansın hangi stokla ilişkili olduğu program tarafından bilinir.
- Hem referans hem de stok yeni ise önce yeni stok kartı tanımlanır. Gride döndüğünde tanımlanan bu stok için kullanılacak referans ilgili sahaya girilir. Program yukarıda bahsedildiği gibi yeni referans ile stok kodunu kayıt sonrası eşleştirecektir.

REFERANS PARAMETRESİNİN AÇILMASI

Alımlara ait fiş giriş ekranlarında referans sahası yoksa nasıl eklenir?



Alım/Parametreler/Alım Genel Parametreleri ekranında "Fişlerde Stok yerine Satıcı Stok Referansı kullanılır" denildiğinde alımlara ilişkin fiş girişlerinde referans sahası da ekrana gelir. Kullanıcı fiş girişleri sırasında stok kodu yerine referans sahasını da kullanarak hızlı giriş yapabilecektir.

REFERANS LİSTESİ

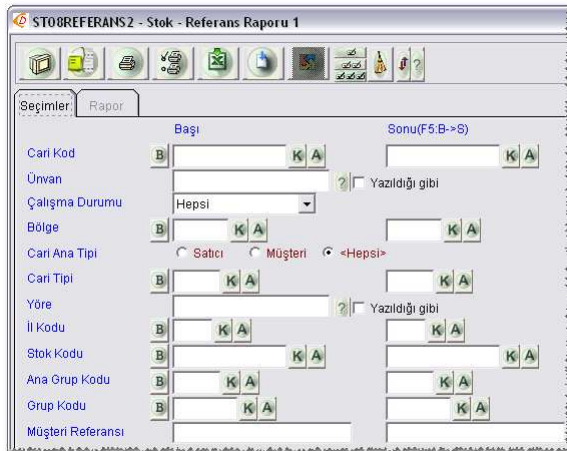
Tanımlanmış olan referansların listesi nasıl alınır?



Sistemde şimdiye kadar tanımlanmış olan tüm referansların listesine ulaşmak ve liste üzerinde çeşitli düzenlemeler yapabilmek için **Stok/Referans/Stok-Müşteri Referansları** adımı kullanılır.

- Satıcılar tarafından verilen stok kodları ve bunların karşılığı olan firma stokları görülebilir ve değiştirilir.
- Yanlış tanımlanan referanslar değiştirilebilir ya da silinebilir.
- Satıcılardan gelen fiyat listelerine göre toplu halde referans kodları işlenebilir.
- Eğer satıcı, fiyat ya da ürün listesini Excel dosyası biçiminde göndermiş ise listedeki referansların karşılığı olan stok kodları belirlenerek topluca programa yüklenebilir.

Rapor biçiminde çıktı alabilmek için **Stok/Referans/Stok-Müşteri Referans Raporu** adımı kullanılır.



Müşteri Stok Kodu	Stok Adı	Referans Kodu	Referans Adı
CHS001	ROWE SCIENTIFIC PTY. LTD.		
CINKOAS500G	Oğütülmüş Çinko 500 gram	CZ1000	Zinc Granulated TECH 500g
CINKOKSA500G	Çinko Oksit 500 gram	CZ1520	Zinc Oxide LR 500g
CINPUDMIKA500G	Çinko Pudra mikrofın 500 gram	CZ1340	Zinc Powder Microfine 500g
GNITRA100G	Gümüş Nitrat 100 gram	CS8250	Silver Nitrate AR 100g
GNITRA250G	Gümüş Nitrat 250 gram	CS8350	Silver Nitrate AR 250g
GNITRA25G	Gümüş Nitrat 25 gram	CS8255	Silver Nitrate AR 25g
GNITRA500G	Gümüş Nitrat 500 gram	CS8400	Silver Nitrate AR 500g
NAS70H2500ML	Nitrik Asit %70 2.5 litre	ON1155	Nitric Acid 70% AR 2.5L
OAS85H2500ML	Ortofosforik Asit %85 2.5 litre	CO1317	Orthophosphoric Acid 85% AR 2.5L
PALGRA500G	Polivinil Alkol Granül 500 gram	CP5930	Polyvinyl Alcohol Granular 500g
PKARBA500G	Potasyum Karbonat 500 gram	CP2314	Potassium Carbonate AR 500g
PKLORA500G	Potasyum Klorid 500 gram	CP2600	Potassium Chloride AR 500g
PKLORA5KG	Potasyum Klorid 5 Kilo	CP2605	Potassium Chloride AR 5kg
PRO20LH2500ML	Propan 2 ol 2.5 litre	CP6365	Propan-2-ol AR 2.5L
SASH2500ML	Sülfürik Asit 2.5 Litre	CS1483	Sulphuric Acid AR 2.5L
SHDKARA1KG	Sodyum Hidrojen Karbonat 1 kg	CS10696	Sodium Hydrogen Carbonate AR 1kg
SHDIA500G	Sodyum Hidroksit küreleri 500 gram	CS12013	Sodium Hydroxide Pearls AR 500g
SHDIA5KG	Sodyum Hidroksit küreleri 5 Kilo	CS12012	Sodium Hydroxide Pearls AR 5kg
SHPOK125H20L	Sodyum Hipoklorit Çözeltisi %12.5	CS12340	Sodium Hypochlorite Solution AR 12.5L
SKARBA500G	Sodyum Karbonat anhidroz 500 gr	CS10038	Sodium Carbonate Anhydrous AR 500g
SKLORA500G	Sodyum Klorid 500 gram	CS10307	Sodium Chloride AR 500g
SLKJELA500G	Silikajel 500 gram	CS7455	Silica Gel 8-10 Mesh 500g
SMETBSA500G	Sodyum Metabisülfitt anhidroz 500	CS9055	Sodium Metabisulphite Anhydrous AR 500g
SSULFAA500G	Sodyum Sülfat Anhidroz 500 gram	CS13355	Sodium Sulphate Anhydrous AR 500g
SULFPUA500G	Sülfür Pudrası 500 gram	CS15280	Sulphur Powder GLR 500g
TRISODSA500G	Tri sodyum sitrat 500 gram	CS14050	tri-Sodium Citrate AR 500g
UNIVINPH500ML	Üniversal indikatör pH 3-11 1/2 Litr	CU1020	Universal Indicator pH 3-11
Müşteri Stok Kodu	ALFABETA KİMYA A.Ş.	Referans Kodu	Referans Adı
SSULFAA500G	Sodyum Sülfat Anhidroz 500 gram	156-03-C55	
Müşteri Stok Kodu	KİM-SAN KİMYEVİ MADDELER İTH. İHR.	Referans Kodu	Referans Adı
SHDKARA1KG	Sodyum Hidrojen Karbonat 1 kg	5545	SODYUM HYDROGENE CARBONATE

Rapor verileri için **"Seçimler"** tabında kısıtlama verilebilir. Kısıtlamalar, Cari hesaplara, stok kodlarına ya da referanslara göre verilebilir. Hiçbir kısıtlama verilmediğinde sistemde tanımlı olan tüm referansların listesi alınacaktır.

Diğer pek çok rapor ekranında olduğu gibi referans raporları da **Ekran (Sayfali)**, **Excel'e**, **Yazıcıya**, **Dosyaya** ya da uygun başlıkları içeriyorsa Excel'e **Pivot Table (Özet Tablo)** olarak aktarılabilecektir.

YENİ REFERANS KODU TANIMLAMA

Satıcının verdiği referans kodları ile firmanın kendi stok kodları nasıl eşleştirilir?

Eşleştirme işlemi için iki farklı yöntem kullanılabilir. Fiş giriş ekranında ya da toplu referans tanımlama ekranında eşleştirme yapmak mümkündür.

Yöntem 1:

Fiş giriş ekranlarında (alım faturası, irsaliye, sipariş) yeni referans tanımlaması yapılabilir.

ST08REFERANS2 - Alım Sipariş

Dosya Müşteri Stok Hizmet Yükle

Satıcı CHS002 ALFABETA KİMYA A.Ş. Fiş Tipi Normal

Alt Hesap K A Sevk Yeri <Ke

Sipariş No 1 45456 D (E) Tarih 22.11.2008 Nakliye <S6

İşlem Alım Fatura (AF) Açıklama

Ödeme Tek Vade (VD) 45

Döviz Yeni Türk Lirası Kur 0,00000 Bul

	Referans	Stok/Hizmet Kod	Stok/Hizmet Adı
1	156-03-C55	SSULFAA500G	Sodyum Sülfat Anhidroz 500 gram

Referans sahasına girilen kod program tarafından tanınan bir kod değilse pembe zemin rengi ile vurgulanır

Fiş girişi sırasında satıcı stok kodu referans sahasına girilir. Giriş yapılan referans kod 156-03-C55 yeni bir referans kodu ise pembe zemin rengiyle gösterilerek kullanıcı uyarılır. Yeni bir referans girildiği ve program bunun hangi stoğa ait olduğunu bilmediği için stok kodu alanı otomatik olarak doldurulmaz. Kullanıcı Referans kodundan hemen sonra ilişkilendirileceği stok kodunu el ile girerek belirtir. Fiş kaydedildiğinde aktif satıcı için girilen yeni referans kodu ve eşleştirildiği stok kodu referans tablosuna işlenir.

Yöntem 2:

Stok/Referans/Stok-Müşteri Referansları adımıyla yeni referans tanımlama işlemi yapılabilir.

ST08REFERANS2 - Müşteri Stok Referansları listesi

Dosya Tablo Seçimler

Seçim

Müşteri	Ünvan
CHS001	ROWE SCIENTIFIC PTY. LTD.
CHS002	ALFABETA KİMYA A.Ş.
CHS016	KİM-SAN KİMYEVİ MADDELER İ

Listeden hangi cari hesap için referans tanımlaması yapılacaksa seçilir ya da listeye eklenir.



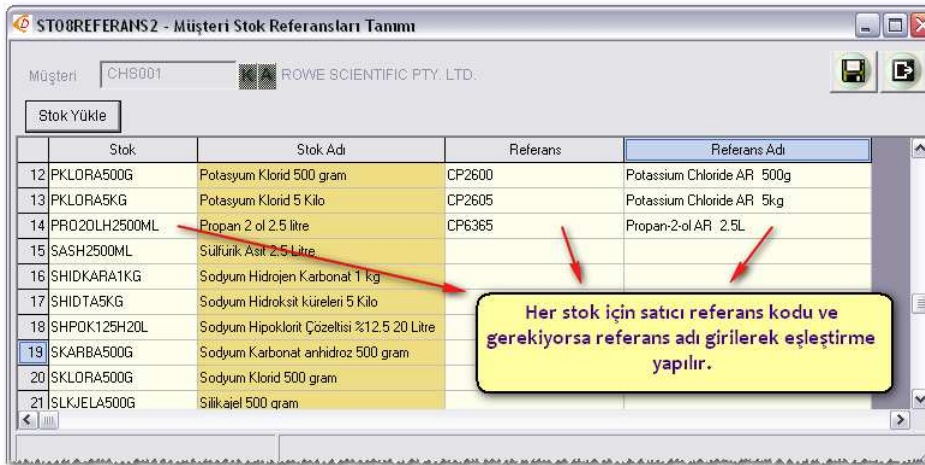
Stok Yükle

butonu ile birden çok stok grid alanına çağrılır ve satıcı stok referansları toplu olarak belirlenebilir. Özellikle satıcı firmanın gönderdiği fiyat listesi, stok listesi ya da teklif gibi evraklara bakılarak toplu referans tanımlaması yaparken kullanışlı bir özelliktir.



Referans verilecek stok kodları seçilerek Stok Müşteri Referans Tanımı penceresine yüklenir. Stok aralığı, grup kodları ya da isme göre seçim yapılabilir.

İstenen stoklar gride çağrıldığında sol tarafta mevcut stoklar ve sağ tarafta da satıcı referans kodlarının yazılabileceği sahalara boş olarak görülür. Stoklarla referanslar arasındaki eşleştirme aşağıdaki gibi yapılır.



Her stok için satıcı firma tarafından belirlenen stok kodları **Referans** sütununa ve satıcının bu stok için kullandığı isimler ise **Referans Adı** sütununa girilerek liste doldurulur.

Yukarıdaki tablo **Excel** ya da benzeri bir programdan **Kopyala/Yapıştır** yöntemiyle de doldurulabilir. Tanımlama işlemi bittiğinde **Kaydet** butonu ile liste saklanır. Yapılan referans tanımlamaları sadece seçilen cari hesaba aittir. Farklı cari hesaplardan da aynı stoklar temin ediliyorsa ayrıca tanımlama yapılır.

REFERANS YÖNETİMİ

PARALOG® Referansları nasıl ayırt ediyor?

Bir stok kartı için farklı satıcılar seçilmesi koşuluyla birden çok referans tanımlanabilir. Söz konusu referans kodlarından hangisi girilirse girilsin program hep aynı stok kodunu ekrana çağırır. **PARALOG®** girilen referansın temsil ettiği stok kodunu bulurken satıcı kodunu da dikkate alacağından herhangi bir karışıklık oluşmaz.

Fiş girişi sırasında girilen referans kodu tanınmayan yeni bir kod ise karşılığı olan stok kodu bir defaya mahsus olmak üzere belirlenir ve kayıt sırasında ilişkilendirme yapılır. Sonraki fiş girişlerinde aynı referans kodu yazıldığında tanımlama sırasındaki stok kodu ekrana geleceğinden aynı referans kodunun birden çok stok koduyla ilişkilendirilmesi gibi bir durum yaşanmaz.

Farklı bir satıcı seçildiğinde ise aynı referans kodu bu satıcı için de kullanılabilir.

REFERANSLAR RAPORU

Referans listesiyle ilgili başlıkta da belirtildiği gibi **Stok/Referans/Stok-Müşteri Referans Raporu** adımı kullanılarak referanslar için rapor alınabilir.

Rapor tanımlama ekranında değişiklik yapılarak farklı tipte raporlar elde edilebilir.

	Başlık 1	Başlık 2	Karakter	Belirteç
1	Stok	Kodu	15	stokkod
2		Stok Adı	40	stokadi
3	** Kirılma **		0	
4	** Text **	Müşteri	8	
5	Cari Hesap	Kod Ve Ünvan	40	caribirlesik
6	Referans	Kodu	15	referans
7		Referans Adı	40	referansadi

Rapor tanımlama adımlarında yukarıda belirtildiği gibi bir düzenleme yapılırsa bu kez hangi stok için hangi satıcılarla çalışıldığı ve anılan satıcıların bu stoklar için verdiği referansların neler olduğunu gösteren bir rapor alınabilir.

SKLORA500G	Sodyum Klorid 500 gram	Referans	
	Cari Hesap	Kodu	Referans Adı
	Kod Ve Ünvan		
Müşteri	CHS001-ROWE SCIENTIFIC PTY. LTD.	CS10307	Sodium Chloride AR 500g
SLKJELA500G	Silikajel 500 gram	Referans	
	Cari Hesap	Kodu	Referans Adı
	Kod Ve Ünvan		
Müşteri	CHS001-ROWE SCIENTIFIC PTY. LTD.	CS7455	Silica Gel 8-10 Mesh 500g
SMETBSA500G	Sodyum Metabisülfid anhidroz 500 gram	Referans	
	Cari Hesap	Kodu	Referans Adı
	Kod Ve Ünvan		
Müşteri	CHS001-ROWE SCIENTIFIC PTY. LTD.	CS9055	Sodium Metabisulphite Anhydrous AR 500g
SSULFAA500G	Sodyum Sülfat Anhidroz 500 gram	Referans	
	Cari Hesap	Kodu	Referans Adı
	Kod Ve Ünvan		
Müşteri	CHS001-ROWE SCIENTIFIC PTY. LTD.	CS13355	Sodium Sulphate Anhydrous AR 500g
Müşteri	CHS002-ALFABETA KIMYA A.Ş.	156-03-C55	
SULFPUDA500G	Sülfür Pudrası 500 gram	Referans	
	Cari Hesap	Kodu	Referans Adı
	Kod Ve Ünvan		
Müşteri	CHS001-ROWE SCIENTIFIC PTY. LTD.	CS15280	Sulphur Powder GLR 500g
TRISODSA500G	Tri sodyum sitrat 500 gram	Referans	
	Cari Hesap	Kodu	Referans Adı
	Kod Ve Ünvan		
Müşteri	CHS001-ROWE SCIENTIFIC PTY. LTD.	CS14050	tri-Sodium Citrate AR 500g
UNIVINPH500ML	Üniversal indikatör pH 3-11 1/2 Litre		

Burada dikkat edilecek olan bir başka husus sadece referans tanımlaması yapılmış stokların raporda gösterileceğidir. Eğer tüm satıcı firmalar ve bu firmalardan alınan ürünler için ayrı ayrı referans tanımlaması yapılmamışsa bu rapor yanıltıcı olabilir.

DERECE YAZILIM HİZMETLERİ TİCARET A.Ş.

(Kasım 2008)