

SÜT PROGRAMLARINDA ON-LINE KANTAR AKTARIM İŞLEMLERİ

Versiyon : 3.6.7.x

İlgili Programlar : Süt Programları

Tarih : 11.04.2009

Doküman Seviyesi (1 – 5) : 3 (Tecrübeli Kullanıcı)

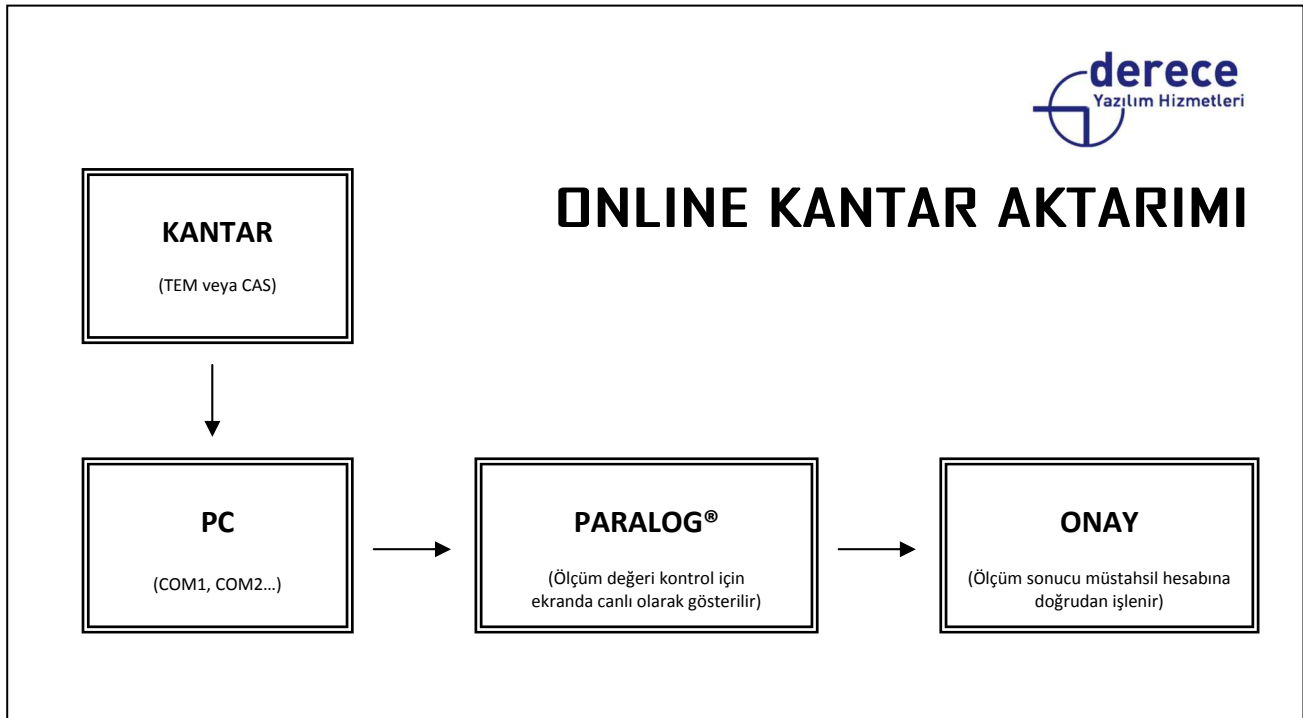
GİRİŞ

PARALOG® Süt Programları, müstahsilden veya toplayıcıdan ya da her ikisinden toplu süt alımı işlemlerini desteklemektedir. Özellikle merkezde yapılan alımlarda yüklü miktarda süt alımı yapılıyor olduğundan süreci hızlandırmak üzere elektronik kantarlar kullanılmaktadır. Anılan kantarların bilgisayar ile bağlantılı olan modelleri bulunmakta ve süt alım sürecinin otomasyona dönüştürülmesi sağlanabilmektedir.

Süt toplama işlemini en kısa zamanda ve hatasız olarak gerçekleştirmeyi sağlayan **Online Kantar Aktarımı** özelliği süt toplayan şirket, birlik ve kooperatiflerin hizmetindedir.

Derece Yazılım çözümlerinden **Süt Birlik**, **Süt Profesyonel** ve **Süt Alım/Satış** paketleri ile kullanabileceğiniz bu yeni özellik **TEM** ve **CAS** kantarlar ile kullanılabilir.

AKIŞ ŞEMASI



GENEL BİLGİLER

PARALOG® Personel Bordro Sistemi paketinde aşağıdaki düzenlemeler yapılarak işe alınan ve işten ayrılan personel bildirimlerinin online olarak yapılması sağlanmıştır.

Klasik süt toplama yönteminde toplama fişleri **el ile doldurulmakta** ve bilgisayara bir operatör tarafından işlenmektedir. Bilgisayara kayıt sırasında fişin okunamaması, operatörün ölçüm değerini yanlış girmesi ya da yanlış müstahsil seçimi gibi çeşitli hatalar yaşanmaktadır. Bu süreç hem kayıt hem de kontrol işlemleri nedeniyle oldukça **zaman alıcıdır**.

Online Kantar Aktarımı Kullanıldığında:

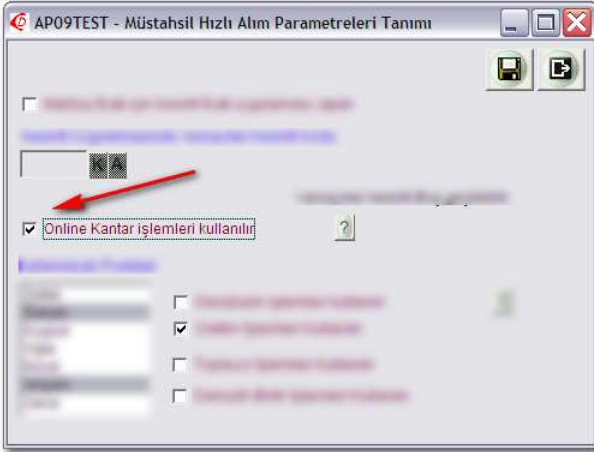
- Süt alım işlemi için **minimum sürede** gerçekleşir.
- Müstahsil teslim ettiği sütün miktarını/bu ay toplamda **ne kadar süt teslim ettiğini ekranda görür** ve güven duyar.
- Kayıtlar toplama fişlerine değil doğrudan veritabanına aktarıldığından **insan hataları** ortadan kalkar.
- Toplu alım fişlerinin programa işlenmesi için **personel tahsis etmeye gerek kalmaz**.
- Son giriş ile birlikte tüm girişler hazır olduğu için **derhal hesaplaşmaya başlanabilir**. Son teslim alınan sabah sütü dahi ilgili dönem hesaplaşmasına dahil edilebilir.

NASIL ÇALIŞIYOR?

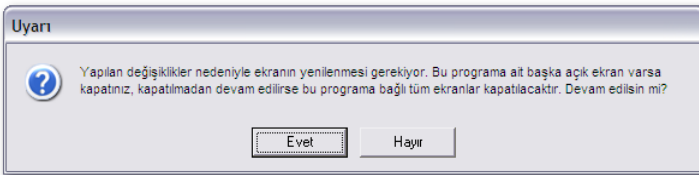
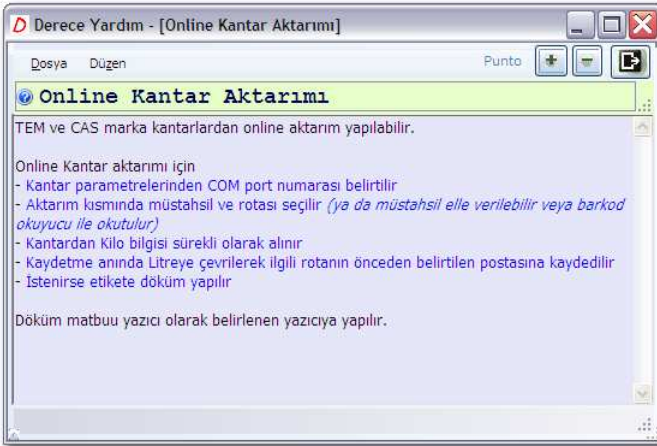
- Program ekranında süt alımı yapılacak müstahsil ve önceden tanımlı rota seçilir. Seçim sırasında barkod okuyucu da kullanılabilir.
- Sistem **TEM** ve **CAS** kantarlar ile uyumludur. Kantar ile PC arasında COM port üzerinden seri iletişim kurulur. Kantar süt tartım değerini (kilogram cinsinden) devamlı olarak seri iletişim ile bilgisayara ulaştırır. Kantara süt eklendikçe ekranda canlı olarak tartım sonucu izlenir.
- **Derece Paralog** yazılımınız kantardan gelen verileri okur. Hem alım yapan yetkili (toplayıcı) hem de sütü teslim eden müstahsil tartım sonucunu ekranda görür.
- Alım işlemi Onay (✓) butonuna basılmasıyla tamamlanır. Tartım sonucu müstahsilin hesabına (önceden tanımlanmış posta için litreye çevrilerek) doğrudan işlenir. Toplanan süt aynı zamanda stoklara (litre cinsinden) işlenir. İstenirse tanımlı yazıcıdan çıktı alınır. Ekran yeni süt kabul işlemi için boşaltılır. Döküm matbuu yazıcı olarak belirlenen yazıcıya yapılır.

ÖN TANIMLAMALAR

İlk olarak **/Toplu_Alım/Parametreler/Toplu İşlem Parametreleri** seçilir.



Online Kantar İşlemleri Kullanılır seçimi işaretlenir. İşaretlenen parametreyle ilgili açıklamalar [?] butonunda (aşağıda örneği görülebilir) verilmiştir.

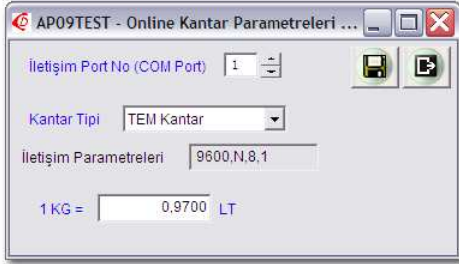


Parametre değişikliğinin programa yansıtılması için yukarıdaki uyarı **Evet** ile yanıtlanır.

Yeni menüler program tarafından oluşturulur ve değişikliklerin geçerli olabilmesi için program yeniden başlar. Bu aşamadan sonra **/Bilgi_Aktar/Kantar Online Aktarım** başlığı ve alt komutları kullanılabilir duruma gelir.

KANTAR AKTARIM PARAMETRELERİ

Sistemde kullanılacak kantarın tipi, iletişim port numarası ve Kg/Lt dönüşüm değeri aktarım parametrelerinden belirlenir.



İletişim Port No: Kantarın PC'ye hangi seri port üzerinden (COM1, COM2,) bağlandığını belirtir.

Kantar Tipi: TEM Kantar veya CAS Kantar değerlerinden biri seçilir.

İletişim Parametreleri: Kantar veri aktarım hızı (baud rate), eşlik biti (parity check), veri bitleri (data bits), dur bitleri gibi bilgileri gösterir. Bu bilgiler işletim sistemi ayarları ile belirlendiğinden buradan değiştirilemez.

1 KG =: 1 kilogram sütün kaç litreye karşılık geldiği buraya girilir. Kantar'dan okunan kilogram değeri ile burada tanımladığınız dönüşüm katsayısı çarpılarak sütün litre cinsinden miktarı bulunur.

ONLINE AKTARIMI BAŞLATMA

Bilgi_Aktar/Kantar Online Aktarım/Kantar Kantar Online Aktarım seçilir. Ekran **Online Kantar İşlemleri** penceresi gelir ve aktarım işlemine başlamadan önceki son seçim işlemleri yapılır.



Alım Tarihi: Alım tarihi girilir.

Posta: Önceden tanımlı süt alım postalarından (Sabah, Öğle, Akşam...) biri seçilir.

Yazıcı: Döküm alınacaksa bu bölümden yazıcı seçilir.

İletişim Portu: Kantarın bağlı olduğu seri portu belirtir. Değiştirmek için **Kantar Aktarım Parametreleri** ekranı kullanılır.

Test Yap: Kantar bağlı değilken programı test etmek için kullanılır. COM port üzerinden gerçek bir kantara bağlıymış gibi program tarafından çeşitli aralıklarla ölçüm değeri üretilir.



Gerekli ön ayarlamalar yapılarak Başlat veya [Enter] tuşuna basılır. Bu aşamadan sonra kantar ile birebir iletişimin yapıldığı **Tartı Miktar Alım Ekranı** açılır.

Derece Tartı Miktar Alım Ekranı - [1.0.3.0]

Kaydederken Yazdır?

Müstahsil: M35971 **L** HASAN HÜSEYİN YILMAZ

KEMALPAŞA KOCAKÖY (R014)

Tartı Zamanı: 11.04.2009 11:20

Alım Tarihi: 11.04.2009

Süt: Çiğ İnek Sütü (CS001)

Miktar: 330.800 KG

! ** TEST ** ! 320.87 LT

BU TARTI HARİÇ Bu ay Toplam Miktar (LT): 1611.96

Tartı Miktar Alım Ekranındayken müstahsil seçimi yapmak üzere müstahsil kodu girilir. Eğer barkod uygulaması varsa müstahsile ait barkod da okutulabilir.

Müstahsil: Süt alımının yapıldığı müstahsili belirtir. Seçim yapmak üzere Liste **L** butonuna veya F4'e basılabilir.

Süt: Müstahsilden alınacak sütün tipini belirtir. Açılır liste kutusundan diğer süt tiplerine ulaşılabilir.

! ** TEST ** ! : Şu anda cihazın bağlı olmadığını ve test amaçlı işlem yapıldığını belirtir.

Miktar: Kantardan gelen tartım sonucunu (KG ve LT olarak) gösterir.

BU TARTI HARİÇ Bu ay Toplam Miktar (LT): Seçilen müstahsilin bu ay içinde teslim ettiği süt miktarını litre cinsinden belirtir.

Kaydederken Yazdır? onay kutusu işaretli ise kayıt işlemi sırasında etiket basımı yapılır. Etiket görüntüsü aşağıdaki gibi olacaktır.

Ad Soyad **HASAN HÜSEYİN YILMAZ**
KEMALPAŞA KOCAKÖY (R014)

Tarih/Saat **11.04.2009 11:20**

Posta **Sabah**

Süt **Çiğ İnek Sütü**

Miktar **330.800 KG**
320.87 LT

BU AY TOPLAM
1932.83 LT

 derece
Yazılım Hizmetleri A.Ş.