

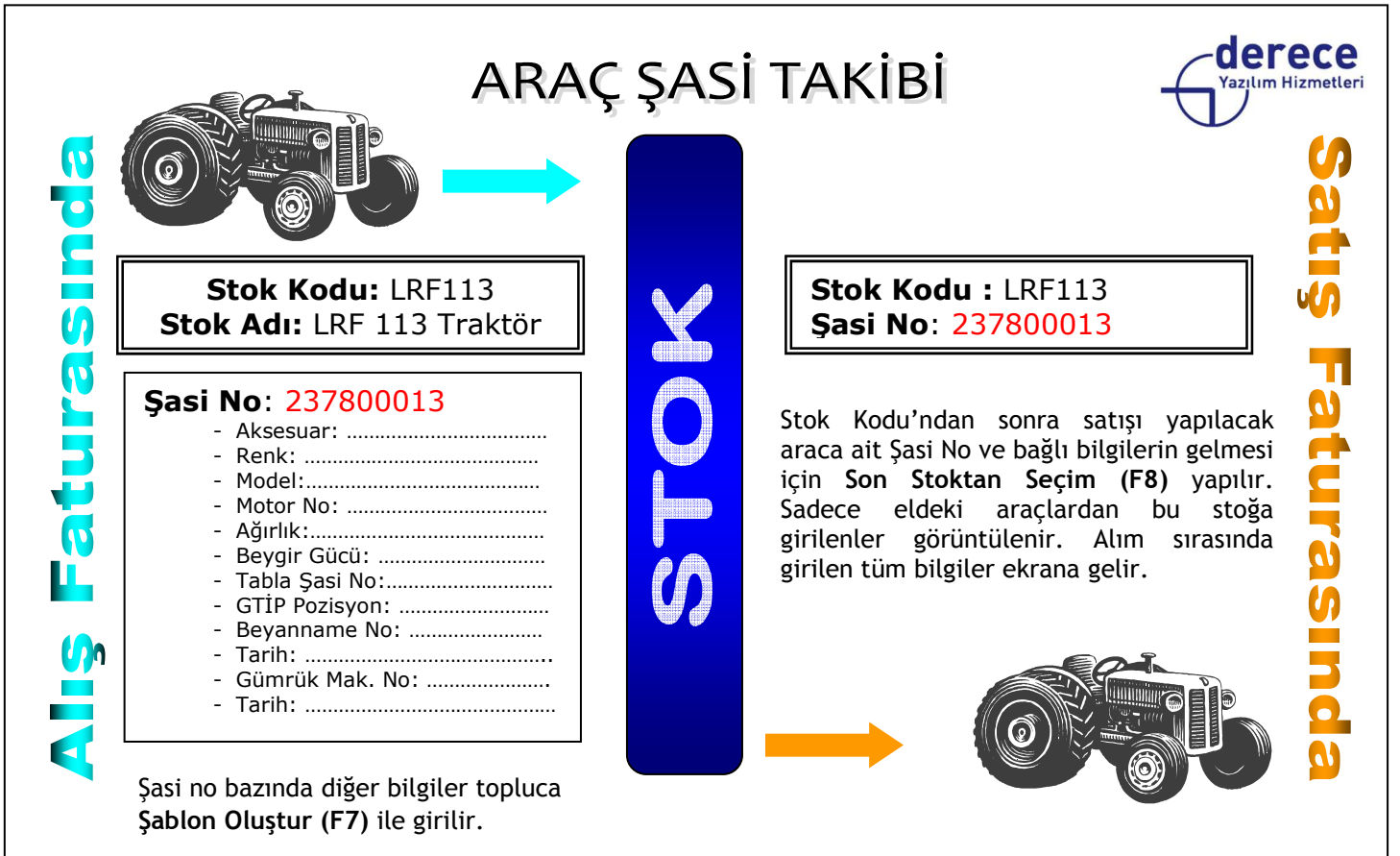
ARAÇ ALIM/SATIM TAKİBİ

Otomotiv ve **tekstil** gibi sektörlerde stok takibi yapılırken geleneksel stok tanımlama alanları yeterli olmamaktadır. **Derece Yazılım** fonksiyonel ve esnek yapısı ile stok tutarken ihtiyaç duyulan çeşitli ek bilgileri kullanıma açarak bunların takibini mümkün kılar. Uyarılama biçimine göre pek çok farklı amaçla kullanılacak **Araç Alım/Satım Takibi** özelliği parametrik ve ihtiyaca göre etkinleştirilir. Tüm binek ve ticari araçların yanı sıra **tarım makineleri, traktör ve iş makinelerinin Şasi No** bazında takibini sağlar.

Araç Alım/Satım Takibi için tasarlanan alfanümerik biçimli alanlar farklı sektörlerin ihtiyaçlarına göre değiştirilerek kullanılabilir. Örneğin bu sistem tekstil sektörüne göre uyarıldığında farklı **aksesuar, renk, beden ve modeller** için yapılandırılır. Tüm bu fonksiyonel özellikler, stok takibini mümkün olan en geniş ve esnek yapıda kullanabilme sonucunu doğurur.

Şasi No, Aksesuar, Model ve Renk bilgilerinin yanı sıra *Motor No, Tabla Şasi No, Ağırlık, Beygir Gücü, Alım Brüt Bedeli, GTİP Pozisyon, Beyanname No, Tarihi, Gümrük Mak. No ve Tarihi* ek bilgileri de takip edilmektedir.

AKIŞ ŞEMASI



Araç giriş ve çıkış işlemlerinde **Şasi No** anahtar bilgi olarak kullanılır ve tüm araç takip işlemleri bu numara esas alınarak yapılır.

ARAÇ ŞASI TAKİBİ ÖZELLİĞİNİN YARARLARI

Araçları **birbirinden ayıran** en belirgin özellik **şasi numarası**dır. Benzersiz tanımlayıcı olarak adlandırabileceğimiz şasi numarası **her araçta farklıdır**. Araç takibini şasi numarasına göre yapmak istediğinizde farklı stok kodları kullanma ihtiyacı doğar. Bununla birlikte her araçta tekrar eden ortak özellikler de vardır. Aynı marka ve model araçlar için ortak stok kodu kullanmak geleneksel stok takibinde esastır.

Basit takip yönteminde her aracı **farklı stok kartları** altında tutmak -ki bu istenmeyen bir durumdur- veya **açıklama** satırına uzun bilgiler girmek gibi yaklaşımlar uygulanır. **Derece yazılım** çelişki yaratan bu soruna *Araç Alım/Satım Takibi* parametrik özelliği ile çözüm getirmektedir.

Araç Alım/Satım Takibi Kullanıldığında

- Her araç sadece stok koduyla değil **Şasi Numarası** bilgisiyle de takip edilir.
- Araçlara ait farklı aksesuar, model ve renk bilgileri de şasi numarasına bağlı olarak kaydedilir.
- Tanımlanan aksesuarlar, modeller ve renkler tıpkı stok kodu gibi farklı araçlar için de kullanılır.
- Yeni araçlar **daha önce açılmış olan stok kodlarına kaydedilirken** yeni aksesuarlar, renkler ve modeller de ilgili listelere dahil edilerek oldukça zengin içerikli bir **takip sistemi** oluşturulur.
- Hangi aracın **nereden alındığı, kim tarafından sipariş edildiği** ve **kime satıldığı** net olarak bilinir.
- *Şasi numarası* ile birlikte *Motor numarası*, *Tabla Şasi numarası* bilgileri de saklanır. Böylece birden çok tanımlayıcı ile takip imkanı doğar.
- **Ağırlık** ve **Beygir Gücü** (HP) her araç için kaydedilir. Bu bilgiler raporlarda kullanılır.
- Özellikle **gümrük işlemleri** sırasında takip edilmesi gereken *GTIP Pozisyon No*, *Beyanname No* ve *Tarihi*, *Gümrük Mak. No* ve *Tarihi* de tutulur. Gümrük işlemlerinin takibi için ayrı tablolar oluşturmaya gerek kalmaz.
- Bahsi geçen özelliklerin motorlu araçlar dışında **farklı stoklar için** yapılandırılması mümkündür(*). Böylece herhangi bir stok hem **ortak tanımlayıcılar** (*stok kodu, adı, türü, grubu, tedarikçisi, döviz tipi, aksesuarı, modeli, rengi...*) hem de hiçbir üründe aynı olmayan **spesifik tanımlayıcılar** (*her üründe değişen numara veya kodlar*) ile takip edilebilecektir.

* Derece Yazılım geliştirdiği çözümlerin tümünde sadelik ve kompleksliği bir arada sunuyor. Sadece en yetkili kullanıcılar tarafından değiştirilmesine izin verilen parametreler ile programların davranış biçimleri ve işleyişleri belirleniyor. Böylece ekran başındaki operatörlere ihtiyaçları olmayan ve hiç kullanmayacakları alanlar gösterilmeyip hızlı ve yapılan işe odaklı bir çalışma ortamı sağlanıyor.

NASIL ÇALIŞIYOR?

STOKLARA ARAÇ GİRİŞİ

Diğer stok kartlarında da uygulandığı gibi araç girişi için *Stok Giriş(Normal)*, *Stok Devir Girişi*, *Sipariş*, *İrsaliye* veya *Alım Faturası* ekranları kullanılabilir(*).

İlk olarak **Stok kodu** girilir. Stok kodu ile birlikte **Şasi No** alanı ve buna bağlı **Motor No**, **Aksesuar**, **Renk** ve **Model** başlıkları da gridde doldurulmak üzere hazır olacaktır. Gridde gözükmeyen **Ağırlık**, **B.G.**, **Tabla Şasi No**, **GTIP Poz. No**, **Beyanname No**, **Beyanname Tarihi**, **Gümrük Mak. No**, **Gümrük Mak. Tarihi** bilgilerini girmek üzere **[F7]-Şablon Oluştur** tuşuna basılır. Gride eklenen yeni alanlara gerekli bilgiler girilir.

İrsaliye Tarih ve Noları											
	Stok/Hizmet Kod	Stok/Hizmet Adı	Grup	K...	Şasi No	Motor No	Aksesuar	Renk	Model	1. Miktar	E
1											
2	Şasi	Ağırlık	0								
3	Şasi	B.G.	0								
4	Şasi	Tabla Şasi No									
5	Şasi	GTIP Poz. No									
6	Şasi	Beyanname No									
7	Şasi	Beyanname Tarihi									
8	Şasi	Gümrük Mak. No									
9	Şasi	Güm.Mak. Tarihi									

BMOBTTEST - Şasi No listesi

Dosya Tablo Seçimler

Seçim

Şasi No	Motor No	Stok Kodu	Stok Adı	Aksesuar	Aksesuar Adı

Kaydedilmiş araçları Şasi numaralarına göre gözden geçirmek ya da yeni araç kaydı yapmak üzere **/Stok/Araç İşlemleri/Şasi No Listesi** ekranı kullanılır.

Yeni kayıt düğmesine **[Insert]** basıldığında stoklara girişi yapılacak araçlar için ayrıntılı tanımlama yapılabilecek **Şasi No Tanımı** penceresine ulaşılır.

BMOBTTEST - Şasi No Tanımı

Şasi No

Stok Kodu

Aksesuar

Renk

Model

Alım Brüt Bedeli 0,00 Alım İskonto 0,00

Satış Distribütör İskonto 0,00

Motor No

Ağırlık 0,000

Beygir Gücü 0,000

Tabla Şasi No

GTIP Pozisyon

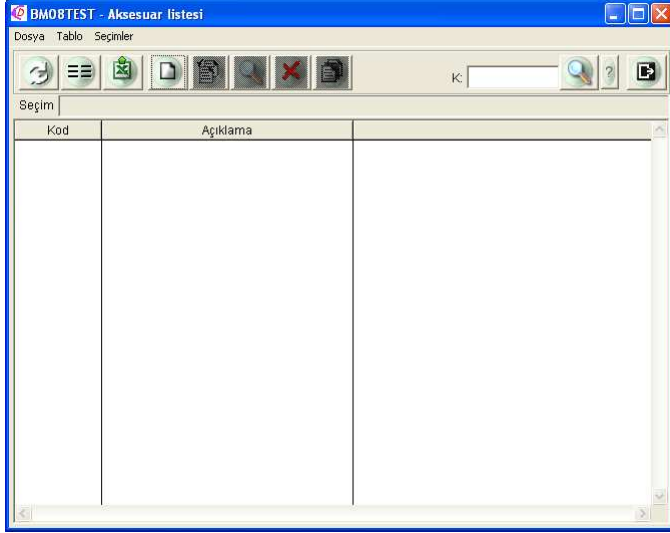
Beyanname No Tarih

Gümrük Mak. No Tarih

* Bilgi giriş ekranlarının çoğunda kullanıcının önceden tanımlı listeden bir değer seçerek doldurabileceği alanlar bulunur. Fatura ekranlarındaki **[Stok/Hizmet Kod]** bu türden alanlara bir örnektir. **[F4]**(koduna göre) ve **[F6]**(adına göre) fonksiyon tuşları bu tip alanlarla ilişkilendirilen listeye ulaşmayı sağlar. Kullanıcı, kendisine tanınan yetkiye bağlı olarak

yeni kayıt oluşturabilir. Bu özellik, çalışılan ekranı kapatmadan önceden tanımlanmış olması gereken girdileri oluşturabilme ve anında kullanabilme imkanı sağlar.

Şasi No ile bağlantılı diğer listeler aşağıdaki gibidir.



/Stok/Araç İşlemleri/Aksesuar Listesi komutu aksesuar takibi için kullanılır. Yeni aksesuarlar bu bölümden tanımlanabilir.

/Stok/Genel/Model Listesi komutu ile yeni model kodları tanımlanabilir ve var olan modellerin listesine ulaşılabilir.

Benzer biçimde **/Stok/Genel/Renk Listesi** komutu kullanılarak yeni renkler tanımlanabilir ve tanımlı renklerin listesi alınabilir.

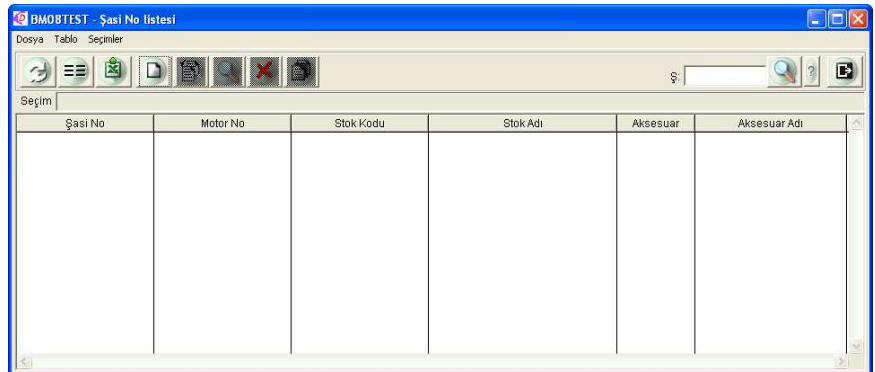
STOKLARDAN ARAÇ ÇIKIŞI

Stok çıkışı yapılan *Stok Transferleri*, *Sipariş*, *İrsaliye* veya *Şatış Faturası* ekranları araç çıkış işlemi için kullanılabilir.

Satış işlemi sırasında aracın kayıtlı olduğu stok seçilir. Şasi no alanına gelindiğinde daha önce girilmiş olan şasi numaralarından birini çağırmak üzere **[F8]** – *Son Stoktan Seçim* tuşlanır. Şasi No listesinden seçim yapıldığında o numaraya bağlı tüm ek bilgiler otomatik olarak yüklenir.



Herhangi bir çalışma anında şasi numaralarının listesini almak ve çeşitli düzeltmeler yapmak üzere **/Stok/Araç İşlemleri/Şasi No Listesi** ekranı kullanılır.



ÖN TANIMLAMALAR

Araç Alım/Satım Takibi varsayılan olarak kapalı bir özelliktir. Bu özelliği kullanıma açmak için:

/Stok/Parametreler/Stok Genel Parametreleri/Ek Özellikler penceresindeki **Araç takibi kullanılır** onay kutusu işaretlenir. Araç Alım/Satım Takibinin çalışabilmesi için gerekli olan **Model kullanılır** ve **Renk kullanılır** seçenekleri de işaretlenir. İhtiyaca göre alan isimleri değiştirilir.

Araç takibi kullanılır seçeneği işaretlenerek kullanıma açıldığında **/Stok/Genel** bölümüne daha önce listede bulunmayan **Model Listesi** ve **Renk Listesi** satırları eklenir. Stoklar için kullanılacak model ve renk tanımları bu bölümden tanımlanır.

Şekilde de görüldüğü gibi Model ve Renk adları yerine farklı başlıklar tanımlanarak işletmenin ihtiyacına göre değişik amaçlarla da kullanılabilir.

/Stok/Genel/Model Listesi

Araçların modellerinin kodlandığı ekrandır. Parametrelerden yapılacak değişiklik ile farklı türden bir bilgi için de kullanılabilir. (Beden ölçüsü, sertifika tipi, alt depolar gibi...)

Renk listeleri de benzer biçimde **/Stok/Genel/Renk Listesi** ekranı ile tanımlanabilir. Tıpkı model listesinde olduğu gibi renk listesi de standart tanımları dışında yapılandırılarak farklı amaçlar için kullanılabilir.

Aksesuar listelerine erişmek için **/Stok/Araç İşlemleri/Aksesuar Listesi** komut sırası kullanılır. Kullanım şekli model ve renk listeleri ile aynıdır. Araçlara ait aksesuarlar bu listede tanımlanır ve kullanılır.

Model ve renk başlıklarının değiştirilerek farklı amaçlarla kullanılabilirdiğinden söz etmiştik. Aksesuar listesi diğerlerinden farklı olarak parametrik değildir ve değiştirilemez.

Ancak ihtiyaç durumunda aksesuar olarak tanımlanamayacak türden bilgiler de bu listede tutulabilir.

Araç İşlemleri menüsündeki komutlar

Şasi No Listesi: Kayıtlı araçları görmek, Hangi şasi numaralarının hangi stoklarla bağlantılı olduğunu gösterir ve yeni şasi numaraları bu bölümden verilebilir. Şasi No ayırt edici bir özelliktir ve aynı numara ikinci kez kullanılamaz.

Aksesuar Listesi: Araçlara ait aksesuar tanımlarının yapıldığı ve listelendiği ekrandır.

Araç Şasi Satış raporu: Şasi numarasına göre satış raporu verir.

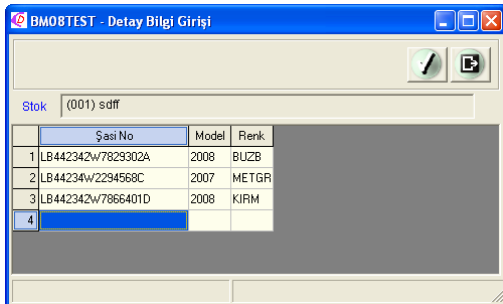
Araç Şasi Sorgulaması: Hangi şasi numarasının hangi stok ile ilişkili olduğunu sorgulama ekranıdır.

Alım Fatura Sorgulaması: Alım faturalarında tanımlanan şasi numaralarını verir.

TOPLU GİRİŞ (CTRL – F8) ÖZELLİĞİ

Derece yazılım çözümlerinin üstün özelliklerinden biri olan toplu giriş desteği, normalde farklı ekranlardan tanımlaması yapılan bilgilerin tek bir ekran aracılığıyla kolayca girilmesini ve dağıtımının yapılmasını sağlar.

Negatif stokla çalışıldığı durumlarda stok girişi olmadığı halde satış faturasında daha önce tanımlanmamış (girişi olmayan) bir şasi no belirtilebilir. Bu durumda tanımlanmamış olan şasi numarasına ait model ve renk bilgilerinin de girilmesi ihtiyacı doğar. Stok ve şasi no belirtildikten sonra klavyeden [CTRL-F8] tuş bileşimine basılır ve **Toplu Giriş** ekranına ulaşılır. Çıkışı yapılacak araçlara ait Şasi No, model ve renk bilgileri topluca ve pratik bir biçimde girilebilir.



Detay bilgi girişi derece programlarının pek çok noktasında kullanılabilir faydalı bir özelliktir.

ARAÇ TAKİBİ İPUÇLARI

Araç Alım/Satım Takibinde **Şasi No** bilgisi son stoğa esas bilgidir. Yani Şasi no ile çıkış yapıldığı zaman ilgili yer kodunda bu şasi numarasına sahip stok olup olmadığı kontrol edilir. Dolayısıyla **Şasi No** rastgele tanımlanabilen türden bir bilgi olmayıp, stok giriş ve çıkış miktarı her an kontrol altında tutulur.

Motor No ve **Aksesuar** kavramları doğrudan **Şasi No**'ya bağlı kavramlardır. Stok girişi sırasında belirtilen **Şasi No**'ya ait **Motor No** ve **Aksesuar** bilgileri '*Şasi No Bilgileri*' kısmına kaydedilir. Stok çıkışı sırasında ilgili **Şasi No** çağrıldığında **Motor No** ve **Aksesuar** bilgileri de bu listeden okunur ve bağlantılı olarak ekrana gelir.

Şasi No bilgisinin sistem içinde tek olacağı varsayılır. Yani aynı şasi no ile 2. kez giriş yapılamaz. Bu durum özellikle satıcı siparişlerinde kontrol edilir. Bir stok bir Şasi No ile kaydedilmiş ise (müşteriye rezervasyon) aynı stok ikinci kez sipariş olarak girilemez (çifte rezervasyon). Bununla birlikte negatif stok kullanımı varsa normalde stoğa ait miktar girilmeden çıkış yapılabilir.

DERECE YAZILIM HİZMETLERİ TİCARET A.Ş.

(Ekim 2008)